



# Podnikatelský inkubátor Kunovice – Stará škola Dokumentace pro výběr zhotovitele–interier

investor

Město Kunovice, náměstí Svobody 361, 68604 Kunovice

místo stavby  
vypracoval

náměstí Svobody 362, Kunovice  
MM–StavProjekty s.r.o.  
Mga. Ing. arch. Tomáš Hruška, Luční 39, 68601 Uh. Hradiště  
Ing. Michal Ondroušek, Místřice 427, 68712 Bítov

srpen 2020



# INTERIER

úvodní údaje

průvodní zpráva

půdorys 1.NP – přízemí  
půdorys 2.NP – patro  
půdorys 3.NP – podkroví

SP 01 – STŮL PRACOVNÍ  
SP 02 – STŮL PRACOVNÍ ROVNÝ  
K01– NÁBYTKOVÝ KONTEJNER S CENTRÁLNÍM ZAMYKÁNÍM  
SK05 – SKŘÍŇKA PĚTIDVÍŘKOVÁ  
SK03 – SKŘÍŇKA TROJDVÍŘKOVÁ  
SÚ – SKŘÍŇKA ÚLOŽNÁ  
SŠ – SKŘÍŇ ŠATNÍ  
SÚ–ZM – SKŘÍŇ ÚLOŽNÁ – ZASEDACÍ MÍSTNOST  
KL1 – KUCHYŇSKÁ LINKA 1.NP  
KL2 – KUCHYŇSKÁ LINKA 2.NP  
KL3 – KUCHYŇSKÁ LINKA 3.NP  
VYBAVENÍ KUCHYNĚ 1  
VYBAVENÍ KUCHYNĚ 2  
KZ – DESIGNOVÉ KŘESLO DO ZASEDACÍ MÍSTNOSTI  
OK1 – ODPADKOVÝ KOŠ 1.NP  
OK2 – ODPADKOVÝ KOŠ 2.NP, 3.NP  
SCHR – SCHRÁNKA SEDMIMODULOVÁ

## Podnikatelský inkubátor Kunovice – Stará škola Dokumentace pro výběr zhotovitele–interier

investor Město Kunovice, náměstí Svobody 361, 68604 Kunovice

místo stavby náměstí Svobody 362, Kunovice  
vypracoval MM–StavProjekty s.r.o.  
Mga. Ing. arch. Tomáš Hruška, Luční 39, 68601 Uh. Hradiště  
Ing. Michal Ondroušek, Místřice 427, 68712 Bílovice

srpen 2020

# INTERIER

#### ÚVODNÍ ÚDAJE

Investor:  
Město KUNOVICE, náměstí Svobody 361, 686 04 Kunovice

Autor dokumentace:  
MM–StavProjekty s.r.o.  
Mistřice 427, 687 12 Bílovice, IČO: 091 69 067  
Mga. Ing. arch. Tomáš Hruška, Luční 39, 68601 Uh. Hradiště  
Ing. Michal Ondroušek, Mistřice 427, 68712 Bílovice

Označení stavby a pozemku:  
Název stavby: Podnikatelský inkubátor Stará škola – Kunovice  
Místo stavby: k.ú. Kunovice  
Dotčené parcely: 10,12  
Výměra parcel: 1028m<sup>2</sup>

Zastavěná plocha:  
Bez převislých konstrukcí – 840m<sup>2</sup>

Charakter stavby: projekt interiéru  
Určení stavby: kancelářské prostory  
Dodavatel: bude vybrán investorem  
Stupeň PD: projekt interiéru  
Datum: srpen 2020

## Podnikatelský inkubátor Kunovice – Stará škola Dokumentace pro výběr zhotovitele–interier

investor Město Kunovice, náměstí Svobody 361, 68604 Kunovice

místo stavby náměstí Svobody 362, Kunovice  
vypracoval MM–StavProjekty s.r.o.  
Mga. Ing. arch. Tomáš Hruška, Luční 39, 68601 Uh. Hradiště  
Ing. Michal Ondroušek, Mistřice 427, 68712 Bílovice

srpen 2020

# INTERIER

## Průvodní zpráva

*Předmětem této studie je adaptace staré školy na podnikatelský inkubátor*

### Objekt inkubátoru:

*Objekt bývalé obecní školy z roku 1888 byla postavena v klasicistním slohu jako dvoutrakt upořádaný do tvaru U. Objekt je dvoupatrový se sedlovou střechou.*

*Stávající stav je co se týká původnosti žalostný. Byly přistaveny parazitní přístavby vstupu a poslední nájemce upravil školu pouze v levném duchu. Z vybavení interiéru se nezachovalo téměř nic.*

*Návrh nového využití budovy bývalé školy spočívá v přeměně na podnikatelský inkubátor. Celá tato idea vzešla z vedení Města Kunovice jako reakce na velký zájem o prostory v inkubátoru na Panském dvoře.*

*Ke stávajícímu objektu vznikne uvnitř „dvora“ vstupní část do celého inkubátoru. Ta svým tvarem a uspořádáním vytvoří pro každé s vrchních pater terasu pro možnost relaxace nájemců. Bude zde foyer se službami a také zasedací místnost pro potřeby města, ale také jako prostor ke krátkodobému pronájmu. Stávající zídka bude zbourána. Touto úpravou se objekt stane součástí městského parteru, ale také se vytvoří další prvek pro lepší definici celého náměstí.*

*Stávající schodiště ve středu stávajícího objektu bude odstraněno nové bude vybudováno i s přilehlým výtahem ve středu východní fasády. Získá se tím velkorysejšího prostoru v centru objektu, ale také chráněná úniková cesta napojená přímo na vstup do objektu, který vznikne vložením vstupních dveří do východní fasády. Tento vstup přispěje k lepší dostupnosti z jižní strany tedy pro pěši od přilehlé křižovatky, ale také pro lepší spojnici mezi inkubátorem Panský dvůr.*

*V přízemí jsou navrženy inkubační jednotky i se vstupem „přímo z ulice“ pro lepší viditelnost nájemců. Vstupy ze vnitř budovy budou pro přístup nájemců k službám objektu.*

*Na 1.NP se také nalézá technické zázemí, serverová místnost a kolárna. Pro komfort nájemců je navržena také společná kuchyňka a koupelna.*

*Na patře je navržen přímo u výstupu ze schodišťové haly velkorysý relaxační prostor pro nájemce z celého objektu inkubátoru včetně výstupu na společnou terasu.*

*V adaptovaném podkroví je také možnost využít společný odpočinkový prostor nebo vyjít na společnou terasu. A stejně jako v obou spodních patrech je i zde navržena malá společná kuchyňka.*

*Obecná ustanovení ke kvalitě zpracování: SKŘÍNĚ A SKŘÍŇKY KANCELÁŘSKÉ: Korpus: pevná a robustní konstrukce korpusů odpovídající normám ČSN EN 14073-2, ČSN EN 14073-3, ČSN EN 14749, ČSN EN 14749, ČSN 910001 a ČSN 910100. Laminovaná dřevotřísková deska, půda a dno tloušťka 25mm, na přední straně 2mm ABS hrana, ostatní viditelné hrany korpusu ABS hrana o tloušťce 1mm, boky korpusů tloušťka 18mm, záda 10 mm MDF vysoké a 18 mm DTDL nízké oboustranně pohledová. Police: tloušťka polic je 18mm, požadovaná nosnost minimálně 45kg/m.*

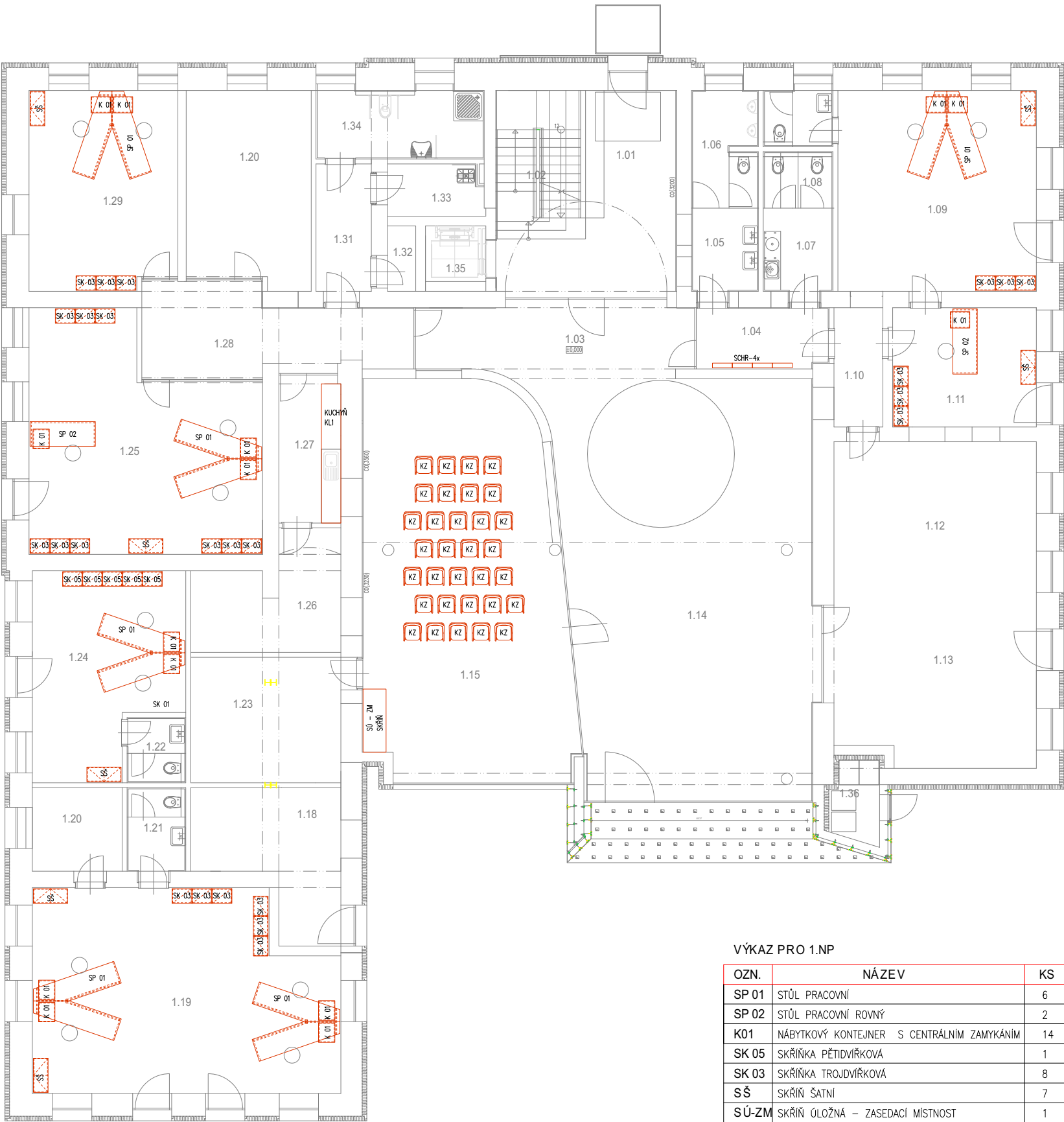
## Podnikatelský inkubátor Kunovice – Stará škola Dokumentace pro výběr zhotovitele–interier

investor Město Kunovice, náměstí Svobody 361, 68604 Kunovice

místo stavby náměstí Svobody 362, Kunovice  
vypracoval MM–StavProjekty s.r.o.  
Mga. Ing. arch. Tomáš Hruška, Luční 39, 68601 Uh. Hradiště  
Ing. Michal Ondroušek, Místřice 427, 68712 Bílovice

srpen 2020

# INTERIER



VÝKAZ PRO 1.NP

OZN.	NÁZEV	KS
SP 01	STŮL PRACOVNÍ	6
SP 02	STŮL PRACOVNÍ ROVNÝ	2
K 01	NÁBYTKOVÝ KONTEJNER S CENTRÁLNÍM ZAMYKÁNÍM	14
SK 05	SKŘÍŇKA PĚTIDVÍŘKOVÁ	1
SK 03	SKŘÍŇKA TROJDVÍŘKOVÁ	8
SŠ	SKŘÍŇ ŠATNÍ	7
SÚ-ZM	SKŘÍŇ ÚLOŽNÁ – ZASEDACÍ MÍSTNOST	1
KL1	KUCHYŇSKÁ LINKA 1.NP	1
KL2	KUCHYŇSKÁ LINKA 2.NP	0
KL3	KUCHYŇSKÁ LINKA 3.NP	0
KZ	DESIGNOVÉ KŘESLO DO ZASEDACÍ MÍSTNOSTI	32
SCHR	SCHRÁNKA SEDMIMODULOVÁ	4

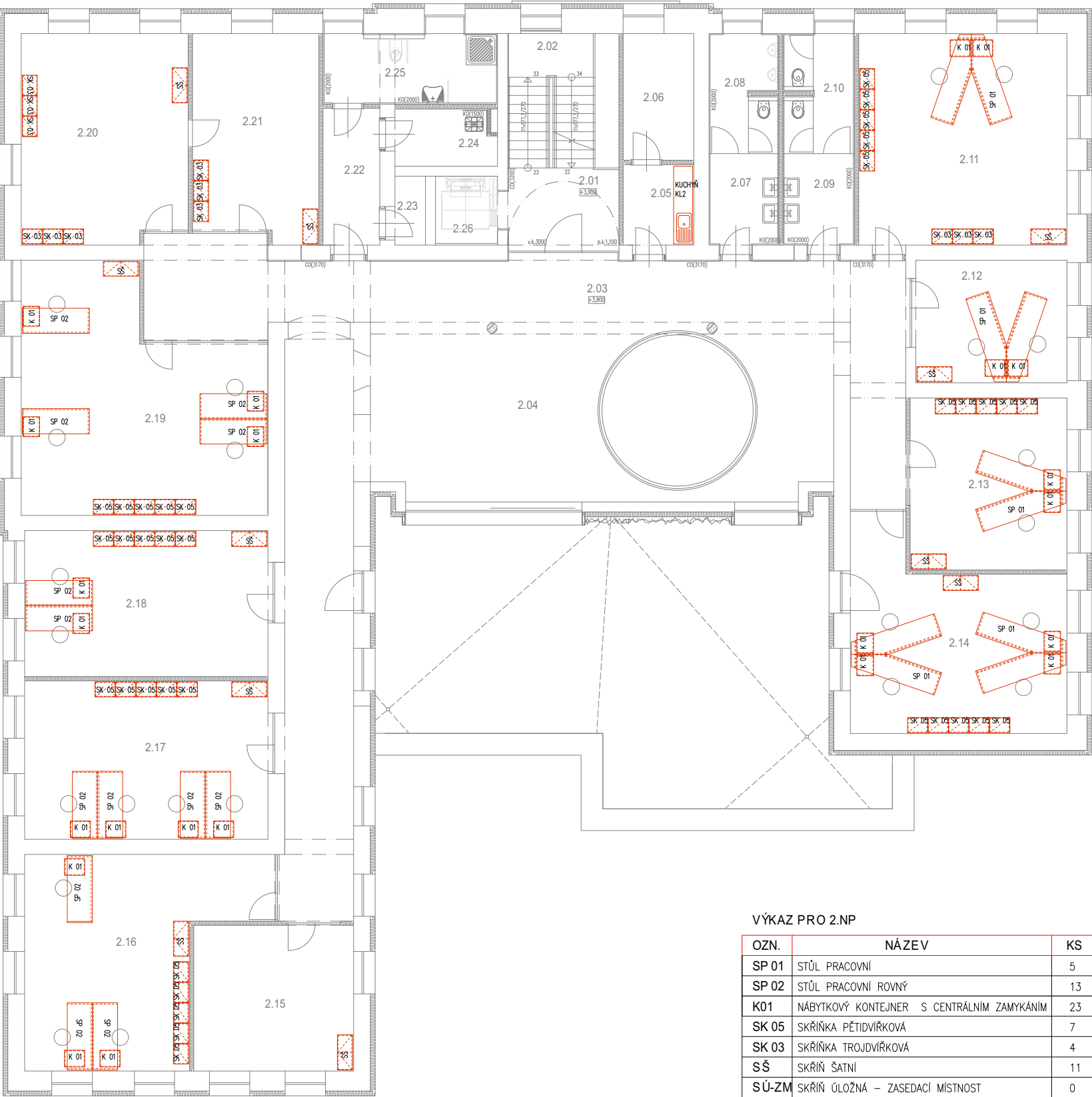
LEGENDA MÍSTNOSTÍ

OZN.	NÁZEV MÍSTNOSTI	PLOCHA (m²)	PODLAHA	ÚPRAVA POVRCHU (STĚNY, STROP)	POZNÁMKA
1.01	ZÁDVEŘÍ	26,13	KERAMICKÁ DLAŽBA	VCOS + MALBA KERAMICKÝ SOKL	
1.02	SCHODIŠTĚ	9,75	KERAMICKÁ DLAŽBA	VCOS + MALBA KERAMICKÝ SOKL	
1.03	CHODBA	19,52	KERAMICKÁ DLAŽBA	VCOS + MALBA KERAMICKÝ SOKL	
1.04	CHODBA	7,18	KERAMICKÁ DLAŽBA	VCOS + MALBA KERAMICKÝ SOKL	
1.05	PŘEDSÍŇ WC MUŽI	5,58	KERAMICKÁ DLAŽBA	VCOS + MALBA KERAMICKÝ OBKLAD v=2000mm	
1.06	WC MUŽI	7,62	KERAMICKÁ DLAŽBA	VCOS + MALBA KERAMICKÝ OBKLAD v=2000mm	
1.07	PŘEDSÍŇ WC ŽENY	5,8	KERAMICKÁ DLAŽBA	VCOS + MALBA KERAMICKÝ OBKLAD v=2000mm	
1.08	WC ŽENY	7,93	KERAMICKÁ DLAŽBA	VCOS + MALBA KERAMICKÝ OBKLAD v=2000mm	
1.09	NÁJEMNÍ JEDNOTKA	39,34	KERAMICKÁ DLAŽBA	VCOS + MALBA KERAMICKÝ SOKL	
1.10	CHODBA	6,02	KERAMICKÁ DLAŽBA	VCOS + MALBA KERAMICKÝ SOKL	
1.11	NÁJEMNÍ JEDNOTKA	17,67	KERAMICKÁ DLAŽBA	VCOS + MALBA KERAMICKÝ SOKL	
1.12	NÁJEMNÍ JEDNOTKA	31,64	KERAMICKÁ DLAŽBA	VCOS + MALBA KERAMICKÝ SOKL	
1.13	NÁJEMNÍ JEDNOTKA	31,28	KERAMICKÁ DLAŽBA	VCOS + MALBA KERAMICKÝ SOKL	
1.14	RECEPCE	98,51	KERAMICKÁ DLAŽBA	VCOS + MALBA KERAMICKÝ SOKL	
1.15	ZASEDACÍ MÍSTNOST	74,53	KERAMICKÁ DLAŽBA	VCOS + MALBA KERAMICKÝ SOKL	
1.16	NEOBSAŽENO	–	–	–	
1.17	NEOBSAŽENO	–	–	–	
1.18	KOLÁRKA	16,63	KERAMICKÁ DLAŽBA	VCOS + MALBA KERAMICKÝ SOKL	
1.19	NÁJEMNÍ JEDNOTKA	58,74	KERAMICKÁ DLAŽBA	VCOS + MALBA KERAMICKÝ SOKL	
1.20	ZÁZEMÍ	7,96	KERAMICKÁ DLAŽBA	VCOS + MALBA KERAMICKÝ SOKL	
1.21	WC	5,47	KERAMICKÁ DLAŽBA	VCOS + MALBA KERAMICKÝ OBKLAD v=2000mm	
1.22	WC	3,60	KERAMICKÁ DLAŽBA	VCOS + MALBA KERAMICKÝ OBKLAD v=2000mm	
1.23	SKLAD	28,34	KERAMICKÁ DLAŽBA	VCOS + MALBA KERAMICKÝ SOKL	
1.24	NÁJEMNÍ JEDNOTKA	27,25	KERAMICKÁ DLAŽBA	VCOS + MALBA KERAMICKÝ SOKL	
1.25	NÁJEMNÍ JEDNOTKA	47,07	KERAMICKÁ DLAŽBA	VCOS + MALBA KERAMICKÝ SOKL	
1.26	SERVER	3,8	KERAMICKÁ DLAŽBA	VCOS + MALBA KERAMICKÝ SOKL	
1.27	KUCHYŇKA	8,72	KERAMICKÁ DLAŽBA	VCOS + MALBA KERAMICKÝ SOKL	
1.28	CHODBA	19,82	KERAMICKÁ DLAŽBA	VCOS + MALBA KERAMICKÝ SOKL	
1.29	NÁJEMNÍ JEDNOTKA	28,02	KERAMICKÁ DLAŽBA	VCOS + MALBA KERAMICKÝ SOKL	
1.30	NÁJEMNÍ JEDNOTKA	22,80	KERAMICKÁ DLAŽBA	VCOS + MALBA KERAMICKÝ SOKL	
1.31	CHODBA	7,25	KERAMICKÁ DLAŽBA	VCOS + MALBA KERAMICKÝ SOKL	
1.32	SKLAD	2,41	KERAMICKÁ DLAŽBA	VCOS + MALBA KERAMICKÝ SOKL	
1.33	ÚKLID	6,01	KERAMICKÁ DLAŽBA	VCOS + MALBA KERAMICKÝ SOKL	
1.34	WC, SPRCHA	11,43	KERAMICKÁ DLAŽBA	VCOS + MALBA KERAMICKÝ OBKLAD v=2000mm	
1.35	VÝTAHOVÁ ŠACHTA	2,47	–	VCOS + MALBA	
1.36	ODPAD	4,30	BETONOVÁ PODLAHA	VCOS + MALBA	

LEGENDA MÍSTNOSTÍ

OZN.	NÁZEV MÍSTNOSTI	PLOCHA (m²)	PODLAHA	ÚPRAVA POVRCHU (STĚNY, STROP)	POZNÁMKA
2.01	CHODBA	8,54	KERAMICKÁ DLAŽBA	VCOS + MALBA KERAMICKÝ SOKL	
2.02	SCHODIŠTĚ	9,75	KERAMICKÁ DLAŽBA	VCOS + MALBA KERAMICKÝ SOKL	
2.03	CHODBA	98,33	PVC	VCOS + MALBA PVC LÍŠTA	
2.04	OPOČINKOVÁ ZÓNA	74,36	PVC	VCOS + MALBA PVC LÍŠTA	
2.05	KUCHYŇKA	5,46	KERAMICKÁ DLAŽBA	VCOS + MALBA KERAMICKÝ SOKL	
2.06	SKLAD	7,94	KERAMICKÁ DLAŽBA	VCOS + MALBA KERAMICKÝ SOKL	
2.07	PŘEDSÍŇ WC MUŽI	5,97	KERAMICKÁ DLAŽBA	VCOS + MALBA KERAMICKÝ OBKLAD v=2000mm	
2.08	WC MUŽI	7,44	KERAMICKÁ DLAŽBA	VCOS + MALBA KERAMICKÝ OBKLAD v=2000mm	
2.09	PŘEDSÍŇ WC ŽENY	6,10	KERAMICKÁ DLAŽBA	VCOS + MALBA KERAMICKÝ OBKLAD v=2000mm	
2.10	WC ŽENY	7,61	KERAMICKÁ DLAŽBA	VCOS + MALBA KERAMICKÝ OBKLAD v=2000mm	
2.11	NÁJEMNÍ JEDNOTKA	39,39	PVC	VCOS + MALBA PVC LÍŠTA	
2.12	NÁJEMNÍ JEDNOTKA	16,68	PVC	VCOS + MALBA PVC LÍŠTA	
2.13	NÁJEMNÍ JEDNOTKA	23,96	PVC	VCOS + MALBA PVC LÍŠTA	
2.14	NÁJEMNÍ JEDNOTKA	34,05	PVC	VCOS + MALBA PVC LÍŠTA	
2.15	NÁJEMNÍ JEDNOTKA	20,66	PVC	VCOS + MALBA PVC LÍŠTA	
2.16	NÁJEMNÍ JEDNOTKA	31,34	PVC	VCOS + MALBA PVC LÍŠTA	
2.17	NÁJEMNÍ JEDNOTKA	34,58	PVC	VCOS + MALBA PVC LÍŠTA	
2.18	NÁJEMNÍ JEDNOTKA	31,75	PVC	VCOS + MALBA PVC LÍŠTA	
2.19	NÁJEMNÍ JEDNOTKA	46,48	PVC	VCOS + MALBA PVC LÍŠTA	
2.20	NÁJEMNÍ JEDNOTKA	30,75	PVC	VCOS + MALBA PVC LÍŠTA	
2.21	NÁJEMNÍ JEDNOTKA	22,77	PVC	VCOS + MALBA PVC LÍŠTA	
2.22	CHODBA	7,51	KERAMICKÁ DLAŽBA	VCOS + MALBA KERAMICKÝ SOKL	
2.23	SKLAD	2,62	KERAMICKÁ DLAŽBA	VCOS + MALBA KERAMICKÝ SOKL	
2.24	ÚKLID	6,10	KERAMICKÁ DLAŽBA	VCOS + MALBA KERAMICKÝ SOKL	
2.25	WC, SPRCHA	11,03	KERAMICKÁ DLAŽBA	VCOS + MALBA KERAMICKÝ OBKLAD v=2000mm	
2.26	VÝTAHOVÁ ŠACHTA	2,47	–	VCOS + MALBA	

VCOS.....VÁPENOCEMENTOVÁ OMÍTKA ŠTUKOVÁ  
CO.....CIHELNÝ OBKLAD KERAMICKÝM PÁSKEM

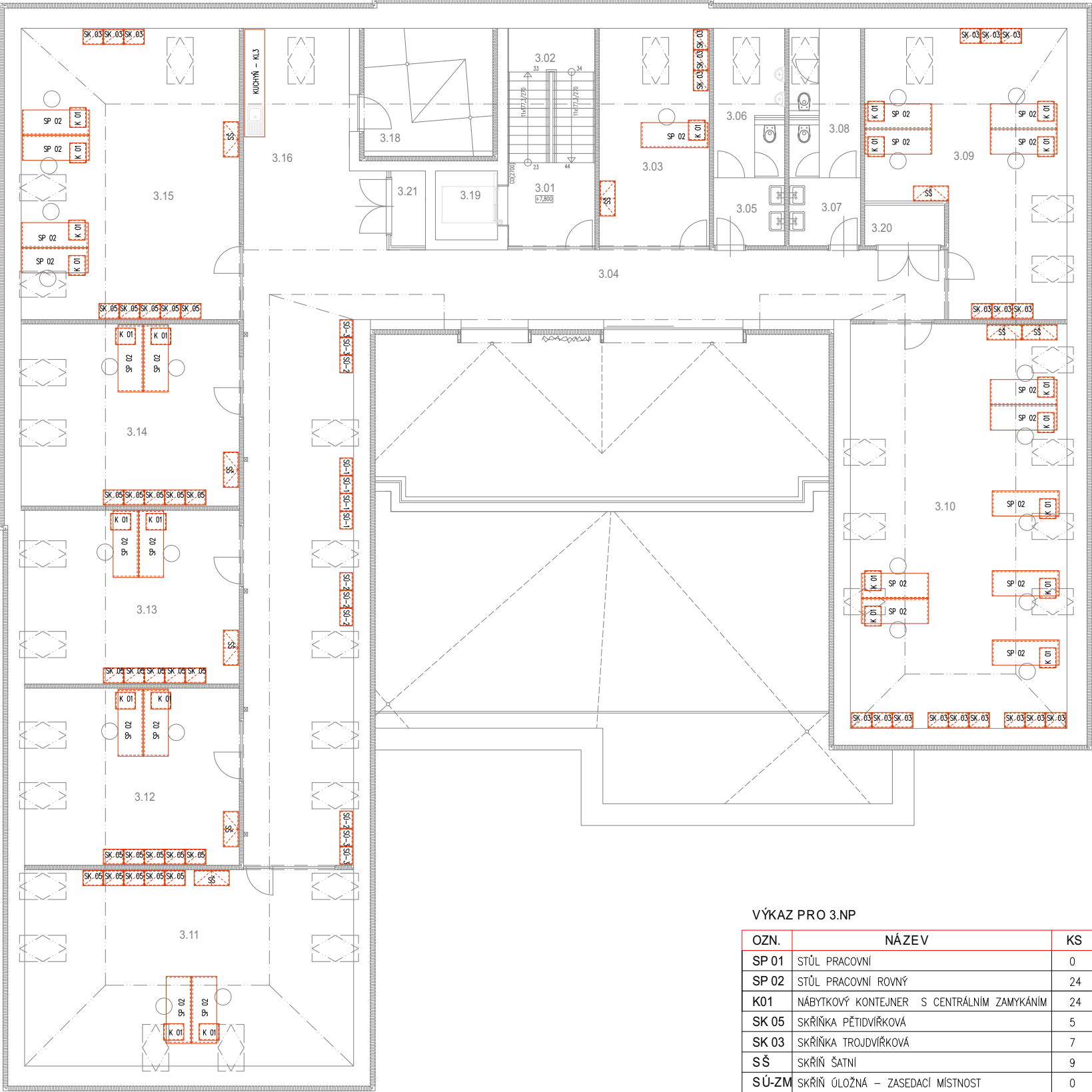


VÝKAZ PRO 2.NP		
OZN.	NÁZEV	KS
SP 01	STŮL PRACOVNÍ	5
SP 02	STŮL PRACOVNÍ ROVNÝ	13
K 01	NÁBYTKOVÝ KONTEJNER S CENTRÁLNÍM ZAMYKÁNÍM	23
SK 05	SKŘÍŇKA PĚTIDVÍŘKOVÁ	7
SK 03	SKŘÍŇKA TROJDVÍŘKOVÁ	4
SŠ	SKŘÍŇ ŠATNÍ	11
SÚ-ZM	SKŘÍŇ ÚLOŽNÁ – ZASEDACÍ MÍSTNOST	0
KL1	KUCHYŇSKÁ LINKA 1.NP	0
KL2	KUCHYŇSKÁ LINKA 2.NP	1
KL3	KUCHYŇSKÁ LINKA 3.NP	0



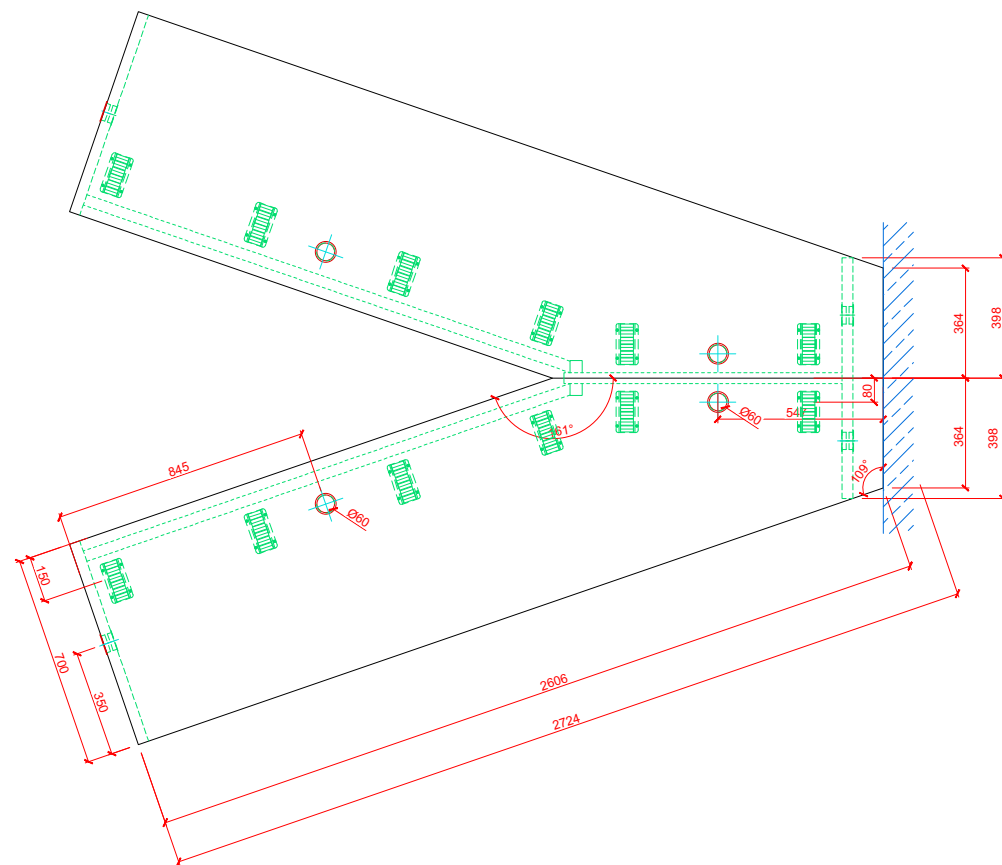
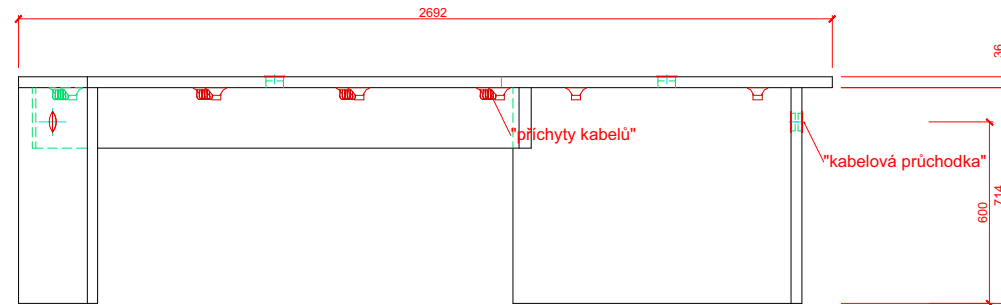
LEGENDA MÍSTNOSTÍ

OZN.	NÁZEV MÍSTNOSTI	PLOCHA (m²)	PODLAHA	ÚPRAVA POVRCHU (STĚNY, STROP)	POZNÁMKA
3.01	CHODBA	6,53	KERAMICKÁ DLAŽBA	VCOS + MALBA, SDK KERAMICKÝ SOKL	
3.02	SCHODIŠTĚ	9,75	KERAMICKÁ DLAŽBA	VCOS + MALBA, SDK KERAMICKÝ SOKL	
3.03	NÁJEMNÍ JEDNOTKA	22,01	KOBEREC	VCOS + MALBA, SDK LIŠTA KOBEREC	
3.04	CHODBA	91,70	KERAMICKÁ DLAŽBA	VCOS + MALBA, SDK KERAMICKÝ SOKL	
3.05	PŘEDSÍŇ WC MUŽI	4,30	KERAMICKÁ DLAŽBA	VCOS + MALBA, SDK KERAMICKÝ SOKL	
3.06	WC MUŽI	9,46	KERAMICKÁ DLAŽBA	VCOS + MALBA, SDK KERAMICKÝ SOKL	
3.07	PŘEDSÍŇ WC ŽENY	4,31	KERAMICKÁ DLAŽBA	VCOS + MALBA, SDK KERAMICKÝ SOKL	
3.08	WC ŽENY	9,48	KERAMICKÁ DLAŽBA	VCOS + MALBA, SDK KERAMICKÝ SOKL	
3.09	NÁJEMNÍ JEDNOTKA	43,51	KOBEREC	VCOS + MALBA, SDK LIŠTA KOBEREC	
3.10	NÁJEMNÍ JEDNOTKA	77,72	KOBEREC	VCOS + MALBA, SDK LIŠTA KOBEREC	
3.11	NÁJEMNÍ JEDNOTKA	57,33	KOBEREC	VCOS + MALBA, SDK LIŠTA KOBEREC	
3.12	NÁJEMNÍ JEDNOTKA	33,76	KOBEREC	VCOS + MALBA, SDK LIŠTA KOBEREC	
3.13	NÁJEMNÍ JEDNOTKA	33,12	KOBEREC	VCOS + MALBA, SDK LIŠTA KOBEREC	
3.14	NÁJEMNÍ JEDNOTKA	35,26	KOBEREC	VCOS + MALBA, SDK LIŠTA KOBEREC	
3.15	NÁJEMNÍ JEDNOTKA	56,39	KOBEREC	VCOS + MALBA, SDK LIŠTA KOBEREC	
3.16	ODPOČÍNKOVÁ ZÓNA	23,4	KERAMICKÁ DLAŽBA	VCOS + MALBA, SDK KERAMICKÝ SOKL	
3.17	NEOBSAŽENO	–	–	–	
3.18	TERASA VZT	15,24	PVC FÓLIE	FASADNÍ OMÍTKA	
3.19	VÝTAHOVÁ ŠACHTA	2,47	–	VCOS + MALBA	
3.20	MÍSTNOST VZT	2,78	KERAMICKÁ DLAŽBA	VCOS + MALBA, SDK KERAMICKÝ SOKL	
3.21	MÍSTNOST VZT	2,78	KERAMICKÁ DLAŽBA	VCOS + MALBA, SDK KERAMICKÝ SOKL	



VÝKAZ PRO 3.NP		
OZN.	NÁZEV	KS
SP 01	STŮL PRACOVNÍ	0
SP 02	STŮL PRACOVNÍ ROVNÝ	24
K01	NÁBYTKOVÝ KONTEJNER S CENTRÁLNÍM ZAMYKÁNÍM	24
SK 05	SKŘÍŇKA PĚTIDVÍRKOVÁ	5
SK 03	SKŘÍŇKA TROJDVÍRKOVÁ	7
SŠ	SKŘÍŇ ŠATNÍ	9
SÚ-ZM	SKŘÍŇ ÚLOŽNÁ – ZASEDACÍ MÍSTNOST	0
KL1	KUCHYŇSKÁ LINKA 1.NP	0
KL2	KUCHYŇSKÁ LINKA 2.NP	0
KL3	KUCHYŇSKÁ LINKA 3.NP	1
SÚ-1	SKŘÍŇKA ÚLOŽNÁ	4
SÚ-2	SKŘÍŇKA ÚLOŽNÁ	5
SÚ-3	SKŘÍŇKA ÚLOŽNÁ	4

# SP 01 - STŮL PRACOVNÍ



## SP 01 - STŮL PRACOVNÍ

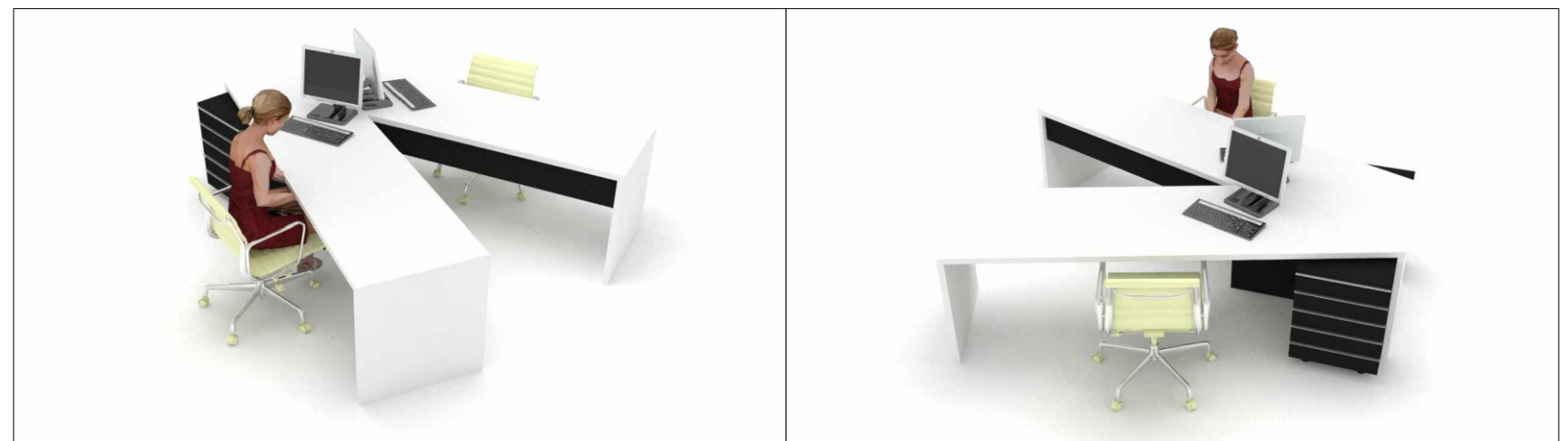
Rozměr: ŠXHL/V 2724X700 / 750 mm

### Materiály:

- pracovní deska a boky orientované do prostoru DTDL W980 SM - 36mm, ABS 1 mm
- lub stolu DTDL U963 ST9 - 36mm, ABS 1mm
- stolová noha orientovaná ke zdi DTDL U963 ST9 - 36mm, ABS 1 mm
- masivní hranolek olepen dokola ABS 1mm U963 ST9

### Specifikace a konstrukční požadavky

- stolovou sestavu tvoří stůl orientován nalevo a stůl orientován napravo
- stolová deska naložená, lub vložený
- spoj noha/ stolová deska- lepeno zkolíkováno
- spoj lub/stolová noha - lepeno zkolíkováno
- spoj lub/stolová deska - lepeno zkolíkováno
- spoj boky/ stolová deska- lepeno zkolíkováno
- spoj lub-masivní hranolek-lepený lamelový spoj
- kluzák nastřelovací bílý o síle 3 mm
- kabelové průchodky Ø 60 mm nerezové- umístěné na pracovní desku a do obou boků
- příchyty kabelů 5 drážek, stříbrné - umístěné pod stolovou desku



## SP 01 – stůl pracovní

investor

Město Kunovice, náměstí Svobody 361, 68604 Kunovice

místo stavby  
vypracoval

náměstí Svobody 362, Kunovice  
MM–StavProjekty s.r.o.  
Mga. Ing. arch. Tomáš Hruška, Luční 39, 68601 Uh. Hradiště  
Ing. Michal Ondroušek, Místřice 427, 68712 Bítov



# SP 02 - STŮL PRACOVNÍ ROVNÝ

## SP 02 - STŮL PRACOVNÍ ROVNÝ

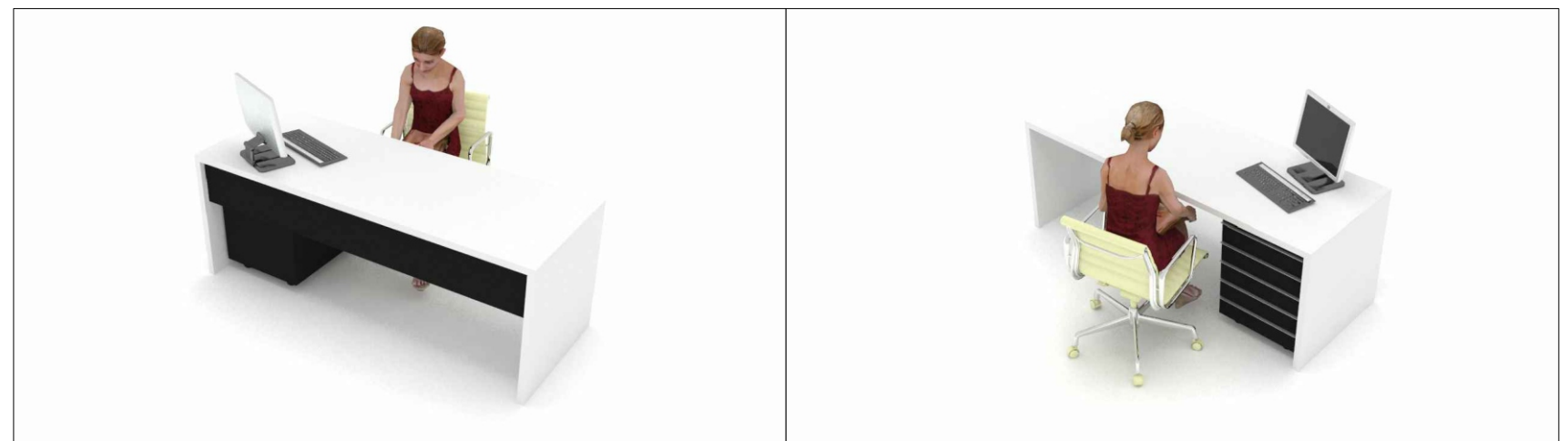
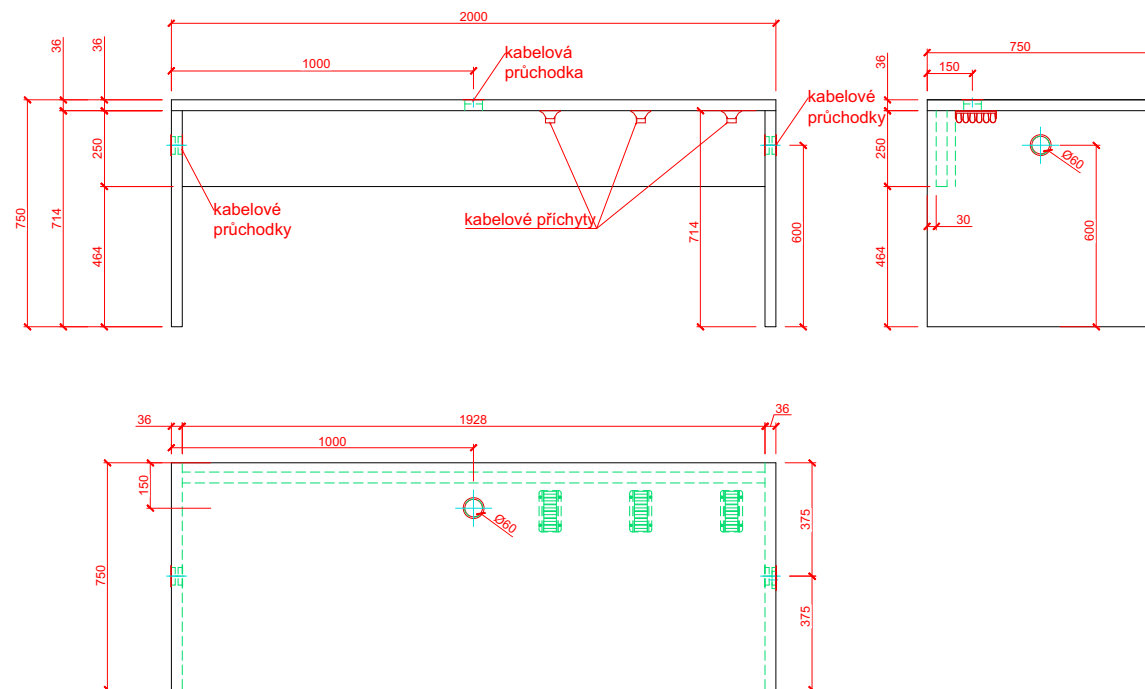
Rozměr: ŠXHL/V 2000X750 / 750 mm

### Materiály:

- pracovní deska a boky DTDL W980 SM - 36mm, ABS 1mm
- lub stolu DTDL U963 ST9 - 36mm, ABS 1mm

### Specifikace a konstrukční požadavky

- stolová deska naložená, lub vložený
- spoj noha/ stolová deska- lepeno zkolíkováno
- spoj lub/stolová noha - lepeno zkolíkováno
- spoj lub/ stolová deska lepeno zkolíkováno
- kluzák nastřelovací bílý o síle 3 mm
- kabelové průchodky Ø 60 mm nerezové - umístěné na pracovní desku a do obou boků
- příchytý kabelů 5 drážek, stříbrné - umístěné pod stolovou desku



SP 02—stůl pracovní rovný

investor

Město Kunovice, náměstí Svobody 361, 68604 Kunovice

místo stavby  
vypracoval

náměstí Svobody 362, Kunovice  
MM—StavProjekty s.r.o.  
Mga. Ing. arch. Tomáš Hruška, Luční 39, 68601 Uh. Hradiště  
Ing. Michal Ondroušek, Místříce 427, 68712 Bílovice

# K01- NÁBYTKOVÝ KONTEJNER S CENTRÁLNÍM ZAMYKÁNÍM

## K01- NÁBYTKOVÝ KONTEJNER S CENTRÁLNÍM ZAMYKÁNÍM

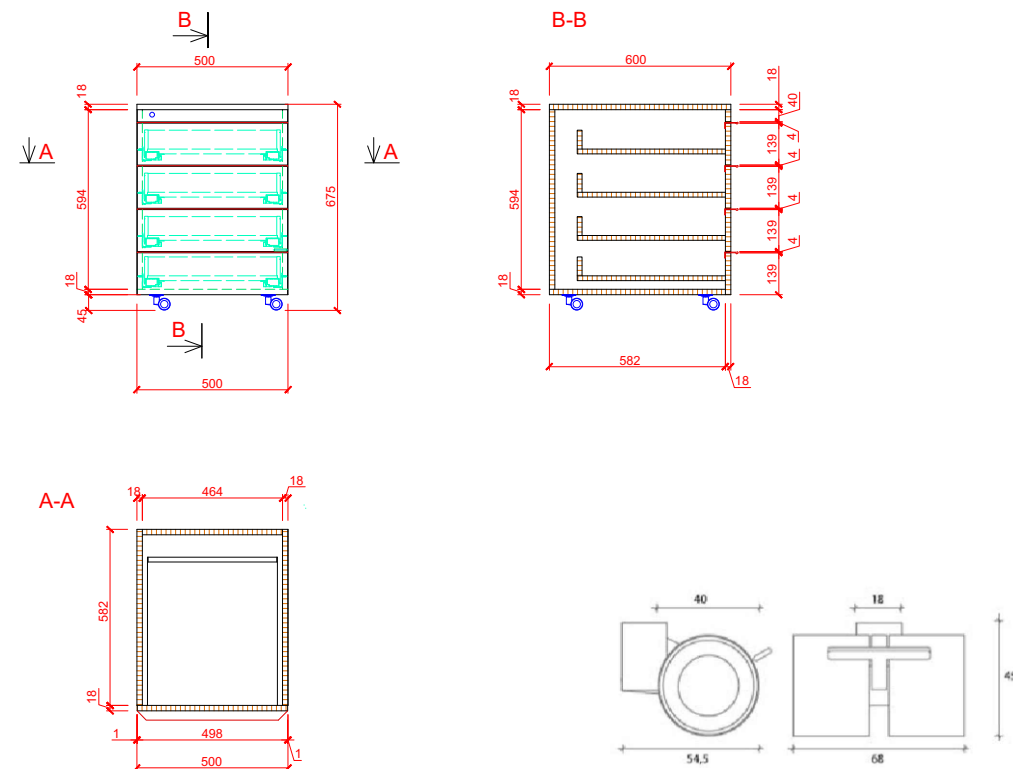
**Rozměr:** ŠXHL/V 500 X600 / 682 mm včetně koleček

**Materiály:**

- korpus a čela zásuvek DTDL U963 ST9 - 18mm, ABS 1mm
- dna a zadní díly zásuvek DTDL U963 ST9 - 16 mm, ABS 1mm

### Specifikace a konstrukční požadavky

- půda naložená
- čela zásuvek naložená, záda vložena
- korpus lepeno kolíkováno
- dno zásuvky a zadní díl zásuvky zkolikován
- kolečka s brzdou dle přiloženého obrázku, kolečka s měkčenými běhouny
- kontejner uzamykatelný- zámek centrální - zabraňující vysunutí všech zásuvek najednou
- u zámku výměnné vložky s různou kombinací klíčů
- pojezdy plnovýsuvy 500 mm s šedými kovovými bočnicemi - 4 páry s dotlumení při zavírání
- úchytka profil "L" profil 43x20x1 mm, hliník, hrany sražené dle výkresu



K01 – nábytkový kontejner

investor

Město Kunovice, náměstí Svobody 361, 68604 Kunovice

místo stavby  
vypracoval

náměstí Svobody 362, Kunovice  
MM–StavProjekty s.r.o.  
Mga. Ing. arch. Tomáš Hruška, Luční 39, 68601 Uh. Hradiště  
Ing. Michal Ondroušek, Místřice 427, 68712 Bílovice

# SK05 - SKŘÍŇKA PĚTIDVÍŘKOVÁ

## SK05 - SKŘÍŇKA PĚTIDVÍŘKOVÁ

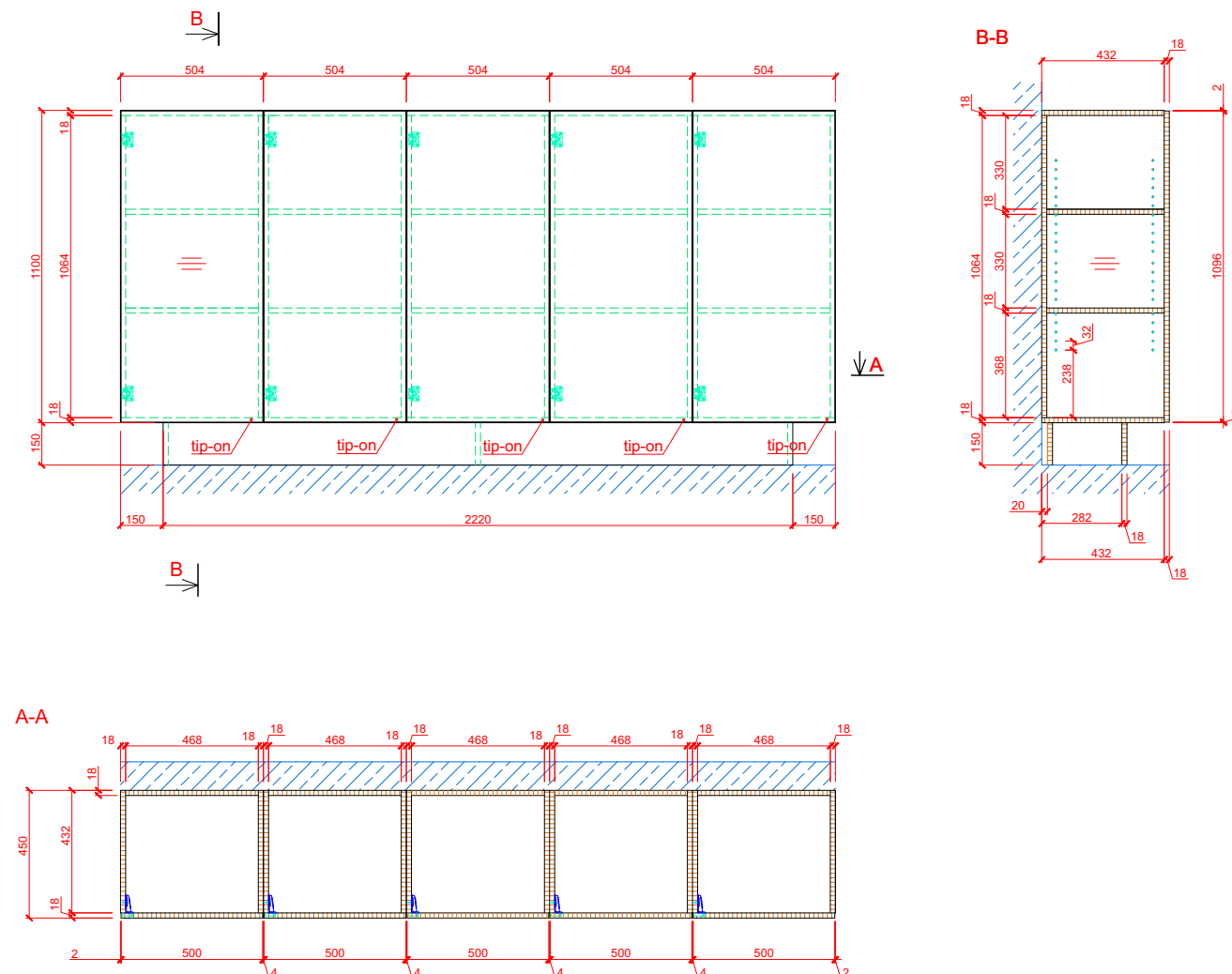
Rozměr: ŠXHL/V 2520 X450 / 1250 mm

### Materiály:

- korpus a dvířka DTDL H3058 ST22 - 18mm, ABS 1mm, (směr vláken viz výkres)
- záda DTDL W980 SM - 18mm

### Specifikace a konstrukční požadavky

- půda, dno a dvířka naložená - panty bezpružinové
- otevírání bezúchytkové tip-on
- za dvířkami dvě stavitelné police - podpěrky niklové, Ø vnitřní 5mm, Ø vnější 7mm,
- záda vložená mezi boky, jednotlivé skříňky spojeny spojovacími šrouby k sobě a přichyceny k soklu napevno
- korpus lepeno zkolíkováno



SK05 – křížka pětídviřková

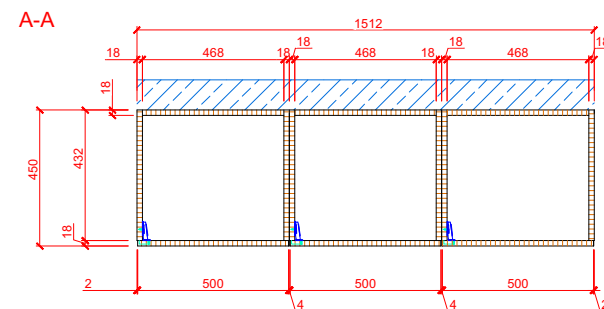
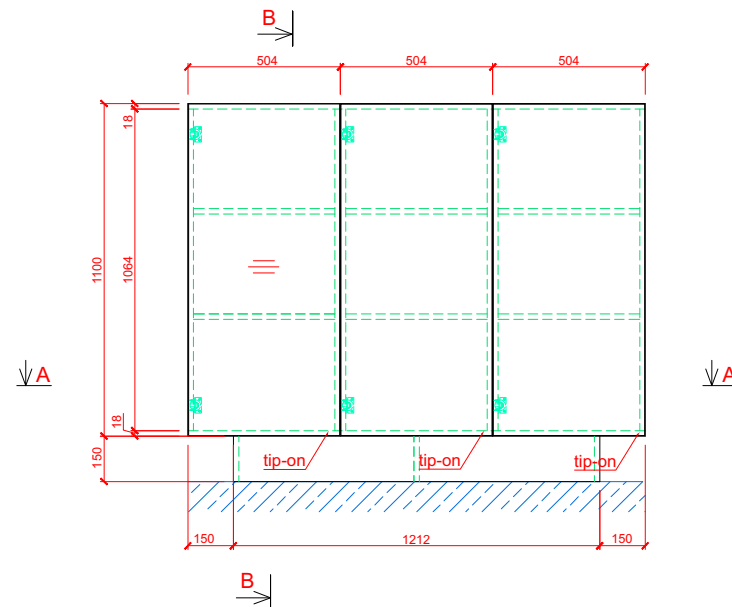
investor

Město Kunovice, náměstí Svobody 361, 68604 Kunovice

místo stavby  
vypracoval

náměstí Svobody 362, Kunovice  
MM–StavProjekty s.r.o.  
Mga. Ing. arch. Tomáš Hruška, Luční 39, 68601 Uh. Hradiště  
Ing. Michal Ondroušek, Mistrice 427, 68712 Bílovice

# SK03 - SKŘÍŇKA TROJDVÍŘKOVÁ



## ZS - ZAMYKACÍ SKŘÍŇKY

### Materiály:

- korpus a dvířka DTDL H3058 ST22 - 18mm, ABS 1mm, (směr vláken viz výkres)
- záda DTDL W980 SM - 18 mm

### Specifikace a konstrukční požadavky

- půda, dno a dvířka naložená - panty bezpružinové
- otevírání bezúchytkové tip-on
- za dvířkami dvě stavitelné police - podpěrky niklové, Ø vnitřní 5 mm, Ø vnější 7mm
- záda vložena mezi boky, jednotlivé skřínky spojeny spojovacími šrouby k sobě a přichyceny k soklu napevno
- korpus lepeno zkolíkováno

## SK03 – skříňka trojdvířková

investor

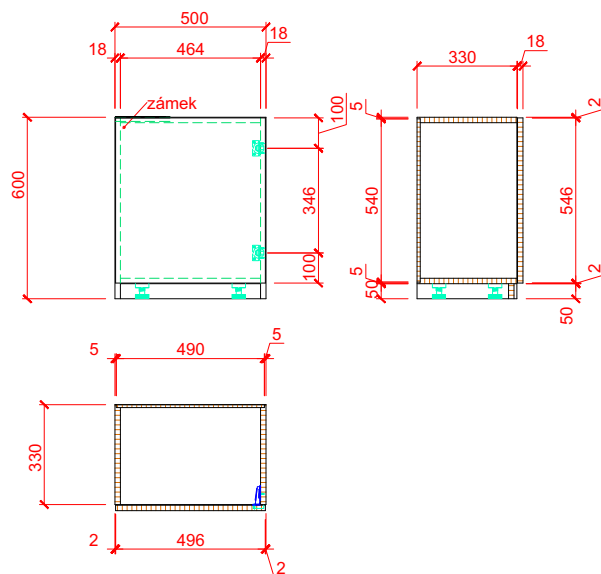
Město Kunovice, náměstí Svobody 361, 68604 Kunovice

místo stavby  
vypracoval

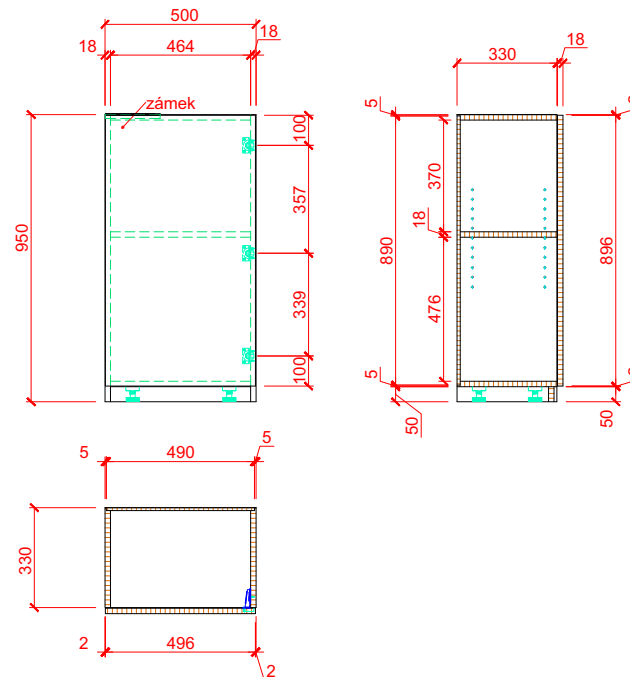
náměstí Svobody 362, Kunovice  
MM–StavProjekty s.r.o.  
Mga. Ing. arch. Tomáš Hruška, Luční 39, 68601 Uh. Hradiště  
Ing. Michal Ondroušek, Místřice 427, 68712 Bílovice

# SÚ - SKŘÍŇKA ÚLOŽNÁ

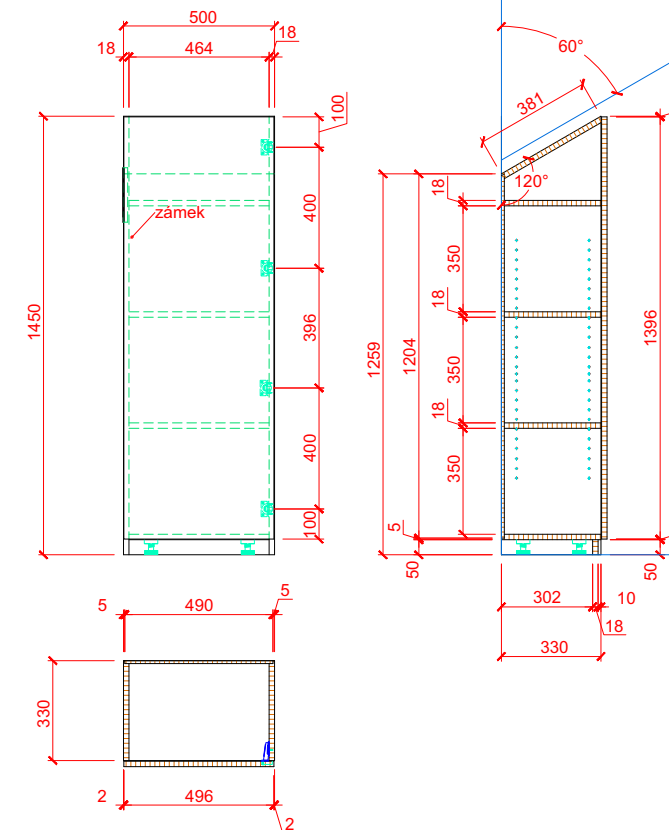
## SÚ-1



## SÚ-2



## SÚ-3



### ZS - ZAMYKACÍ SKŘÍŇKY

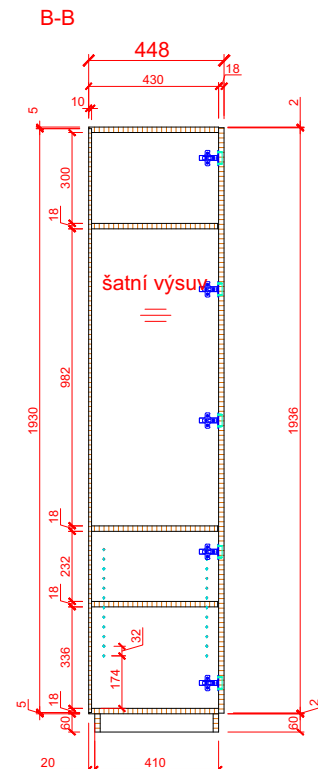
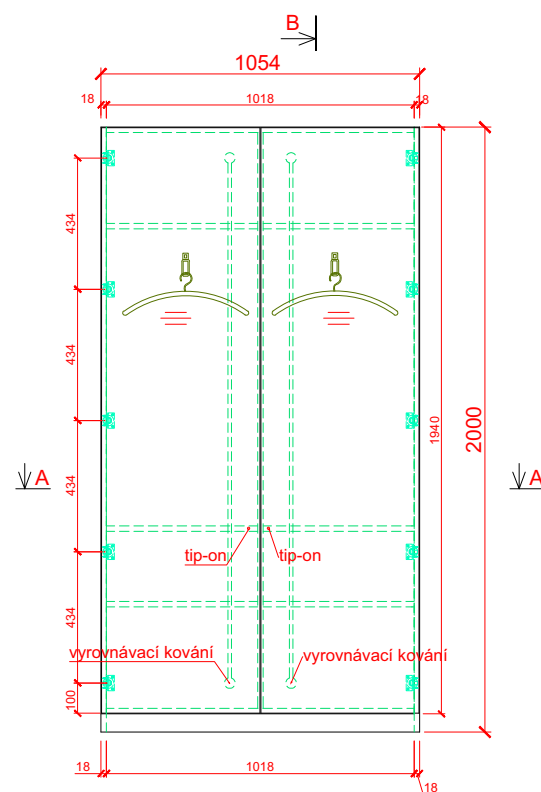
#### Materiály:

- korpus a dvířka DTDL H3058 ST22 - 18mm, ABS 1mm, (směr vláken viz výkres)
- záda DTDL W980 SM - 18 mm

#### Specifikace a konstrukční požadavky

- půda, dno a dvířka naložená - panty bezpružinové
- otevírání bezúchytkové tip-on
- za dvířkami dvě stavitelné police - podpěrky niklové, Ø vnitřní 5 mm, Ø vnější 7mm
- záda vložená mezi boky, jednotlivé skřínky spojeny spojovacími šrouby k sobě a přichyceny k soklu napevno
- korpus lepeno zkolíkováno

# SŠ - SKŘÍŇ ŠATNÍ



## SŠ - SKŘÍŇ ŠATNÍ

Rozměr: ŠXHL/V 1054X450 / 2000 mm

### Materiály:

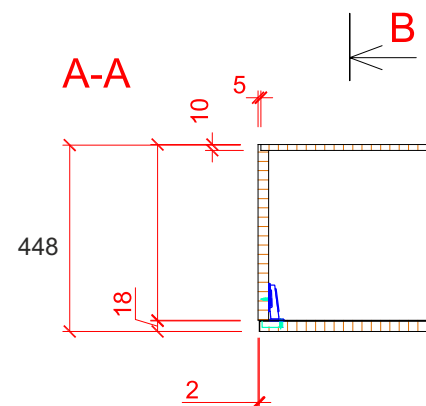
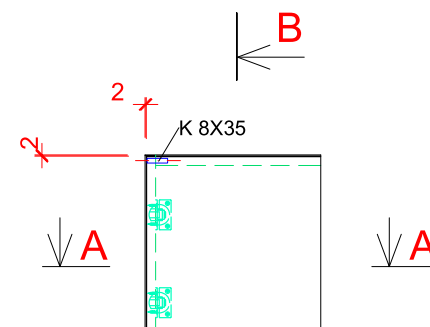
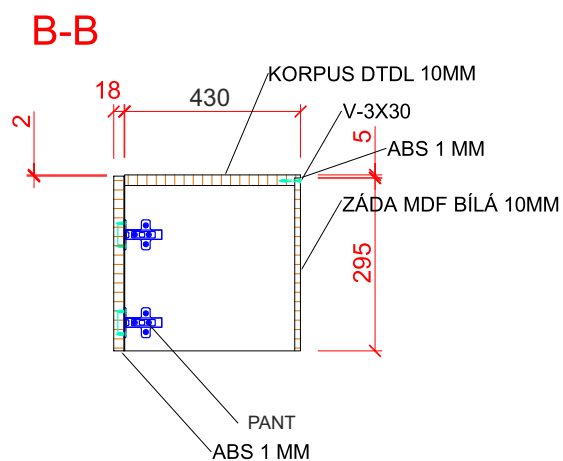
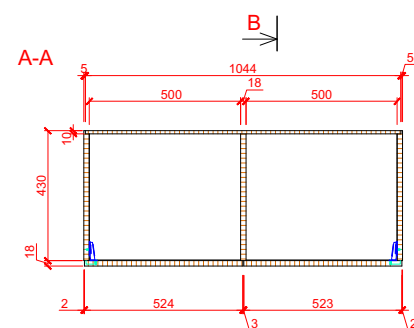
- korpus a dvířka DTDL H3058 ST22 - 18mm, ABS 1mm, (směr vláken viz výkres)
- police a příčky DTDL H3058 ST22 - 18mm ABS 1mm, (směr vláken viz výkres)
- záda MDF 10 mm bílá
- sokl DTDL U963 ST9 - 18 mm, ABS 1mm

### Členění prostoru za dvířky:

Prostor za dvířkami je rozdělený svislou příčkou na dva oddíly, každý oddíl obsahuje horní prostor oddělený vodorovnou příčkou, prostřední prostor s šatní tyčí a spodní prostor obsahuje navíc dvě police.

### Specifikace a konstrukční požadavky

- dvířka naložená - panty bezpružinové
- otevírání bezúchytkové tip-on
- dvířka zpevněná proti průhybu pomocí táhel (vyrovnávací kování)
- police variabilní na niklových podpěrkách s vnitřním Ø 5 mm a vnějším Ø 7mm
- šatní výsuvy
- záda ke korpusu přišroubována do polodrážky
- korpus lepeno zkolíkováno
- korpus přichycen k soklu napevno



## SŠ – skříň šatní

investor Město Kunovice, náměstí Svobody 361, 68604 Kunovice

místo stavby  
vypracoval  
náměstí Svobody 362, Kunovice  
MM–StavProjekty s.r.o.  
Mga. Ing. arch. Tomáš Hruška, Luční 39, 68601 Uh. Hradiště  
Ing. Michal Ondroušek, Mistrice 427, 68712 Bílovice



# SÚ-ZM - SKŘÍŇ ULOŽNÁ - ZASEDACÍ MÍSTNOST

## SÚ-ZM - SKŘÍŇ ULOŽNÁ - ZASEDACÍ MÍSTNOST

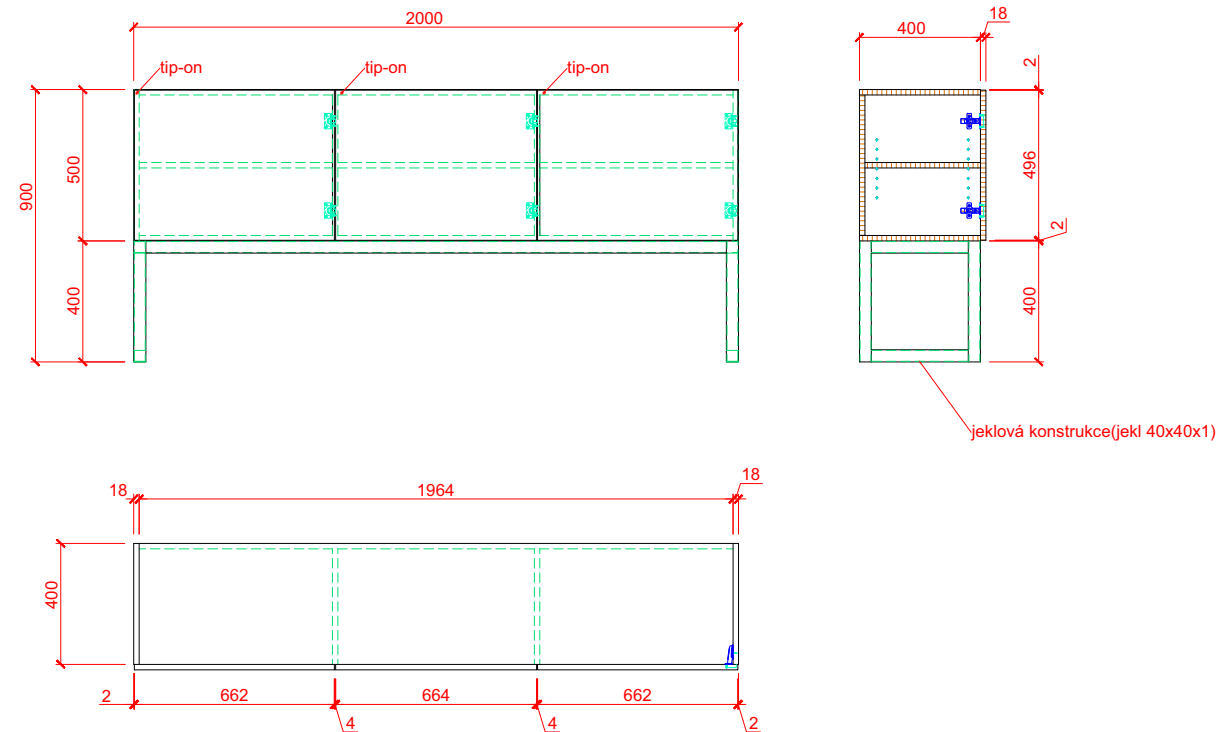
Rozměr: ŠXHL/V 2000X420 / 900 mm

### Materiály:

- korpus, dvířka a záda DTDL F187 ST9 - 18mm, ABS 1mm
- jeklová konstrukce (jekl 40x40x1 mm) - povrchově upravena na černý komaxit

### Specifikace a konstrukční požadavky

- dvířka naložená-panty bezpružinové
- otevírání bezúchytkové tip-on
- police variabilní na niklových podpěrkách s vnitřním Ø 5 mm a vnějším Ø 7mm



SÚ-ZM – skříň úložná

investor

Město Kunovice, náměstí Svobody 361, 68604 Kunovice

místo stavby  
vypracoval

náměstí Svobody 362, Kunovice  
MM-StavProjekty s.r.o.  
Mga. Ing. arch. Tomáš Hruška, Luční 39, 68601 Uh. Hradiště  
Ing. Michal Ondroušek, Místřice 427, 68712 Bílovice

# KL1 - KUCHYŇSKÁ LINKA

## KL1 - KUCHYŇSKÁ LINKA

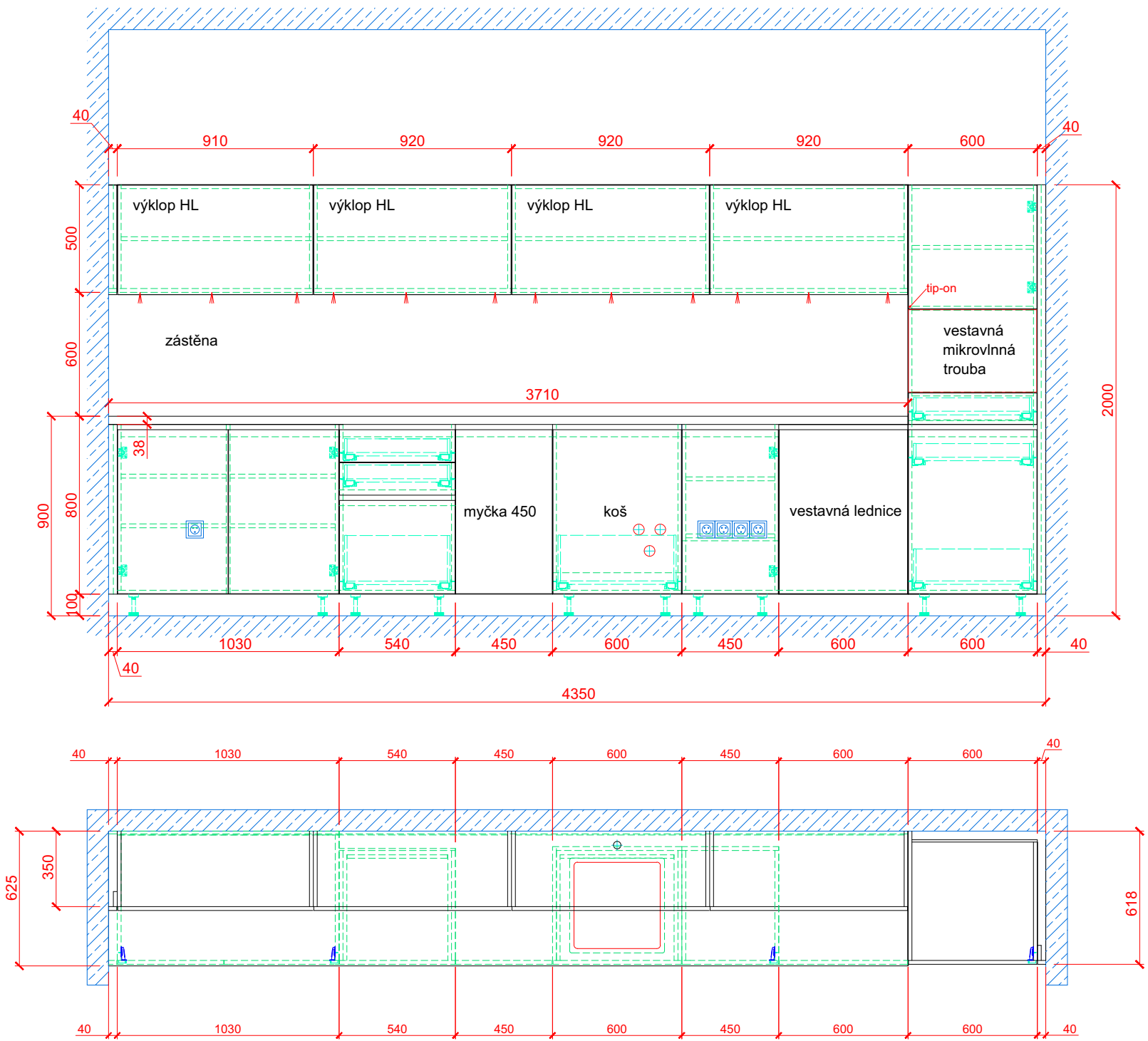
Rozměr: šxhlxv 4350X625 / 2000 mm

**Materiály:**

- korpus DTDL W980 SM - 18 mm, ABS F187 ST9 - 1 mm
- dvířka a sokl DTDL F187 ST9, ABS 1 mm
- zástěna z DTDL W980 SM - 10mm
- pracovní deska bílá W980 ST2 - 38 mm

**Specifikace a konstrukční požadavky**

- dvířka horních skříněk výklopná HL výklop
- horní skřínky mají přesah dvířek pro snadné otevírání, uvnitř je jedna police, ve dnu skřínky je umístěn LED pásek
- skříňka nad vestavnou mikrovlnnou troubou má otevírání bezúchytkové tip-on, pod mikrovlnnou troubou je zásuvka
- veškeré zásuvky jsou vybaveny pojezdy s kovovými bočnicemi s dotahem při zavírání
- otevírání spodních skříněk je pomocí horizontálního hliníkového profilu - dle přiložených obrázků
- skladba spodních skříněk: dvoudvířková otevíravá skříňka se dvěma policemi-zásuvková skříňka- myčka 450 mm, dřezová skříňka s třemi koši (dva menší, jeden větší) - jednodvířková otevíravá policová skříňka - vestavná lednice nízká pod pracovní desku -skříňka výsuvná se skrytou zásuvkou



**VÝKAZ SPOTŘEBIČŮ PRO KL1**

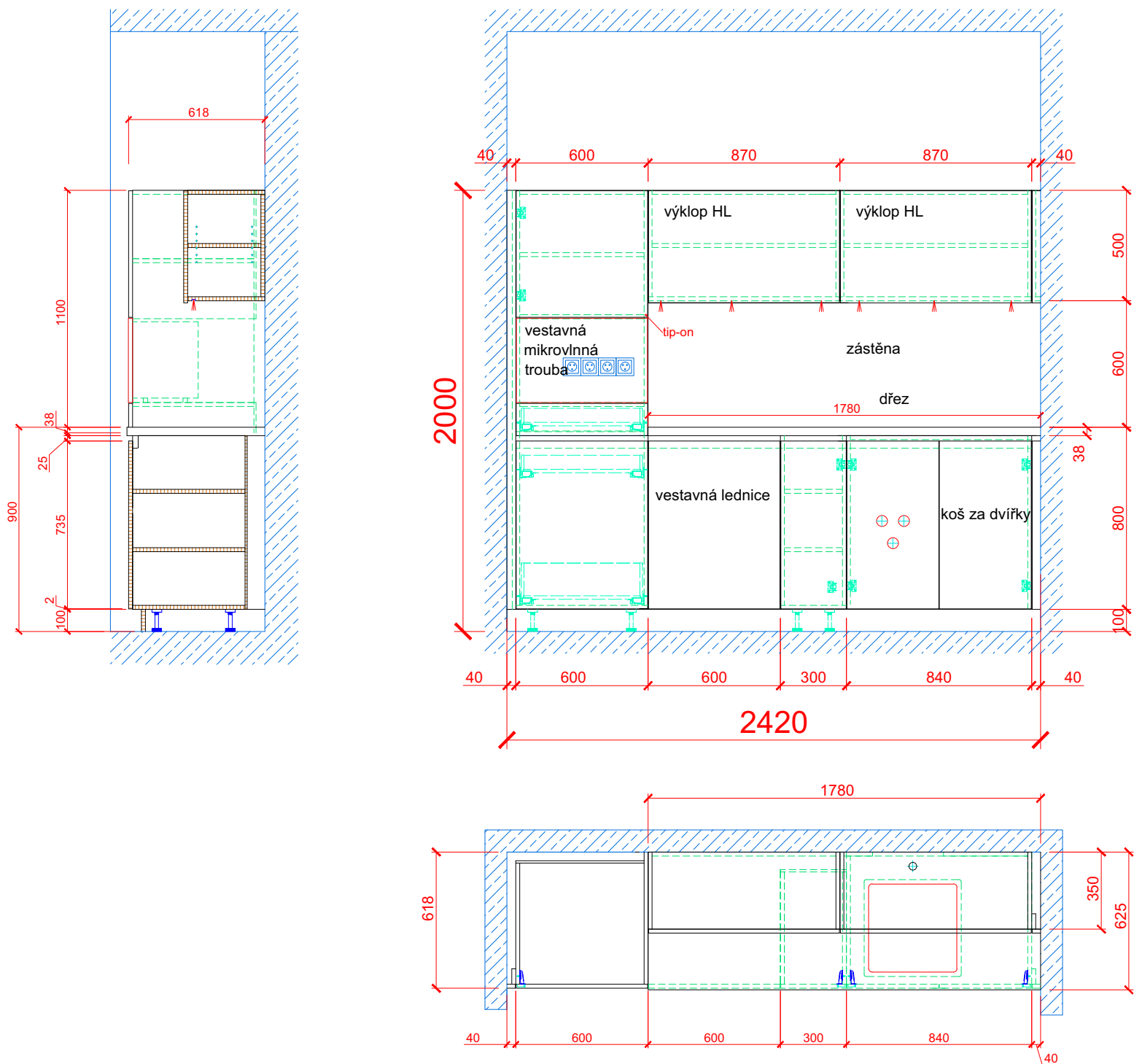
OZN.	NÁZEV	KS
VD	VARNÁ DESKA VESTAVĚNÁ	0
KD	KUCHYŇSKÝ DŘEZ	1
B	BATERIE	1
MV	MYČKA š.450mm VESTAVĚNÁ	1
MKV	MIKROVLNKA VESTAVNÁ	1
CHV	CHLADNIČKA VESTAVNÁ	1
OK1	ODPADKOVÝ KOŠ 1.NP	1

## KL1 – KUCHYŇSKÁ LINKA

investor Město Kunovice, náměstí Svobody 361, 68604 Kunovice

místo stavby výpracoval náměstí Svobody 362, Kunovice  
MM–StavProjekty s.r.o.  
Mga. Ing. arch. Tomáš Hruška, Luční 39, 68601 Uh. Hradiště  
Ing. Michal Ondroušek, Místřice 427, 68712 Bílovice

# KL2 - KUCHYŇSKÁ LINKA



## KL 2 - KUCHYŇSKÁ LINKA

Rozměr: šxhlxv 2420X625 / 2000 mm

### Materiály:

- korpus DTDL W980 SM - 18 mm, ABS F187 ST9 - 1 mm
- dvířka a sokl DTDL F187 ST9 - 18 mm, ABS 1 mm
- zástěna z DTDL W980 SM - 10mm
- pracovní deska bílá W980 ST2 - 38 mm (postforming)

### Specifikace a konstrukční požadavky

- dvířka horních skříněk výklopná HL výklop
- horní skřínky mají přesah dvířek pro snadné otevírání, uvnitř jedna police, ve dnu skřínky je umístěn LED pásek
- skříňka nad vestavnou mikrovlnnou troubou má otevírání bezúchytkové tip-on, pod mikrovlnnou troubou je zásuvka
- veškeré zásuvky jsou vybaveny pojezdy s kovovými bočnicemi s dotahem při zavírání
- otevírání spodních skříněk je pomocí horizontálního hliníkového profilu - dle přiložených obrázků
- skladba spodních skříněk: skříňka výsuvná se skrytou zásuvkou- vestavná lednice nízká pod pracovní desku- jednodvídřková otevíravá skříňka - dřezová skříňka s košem

### VÝKAZ SPOTŘEBIČŮ PRO KL2

OZN.	NÁZEV	KS
VD	VARNÁ DESKA VESTAVĚNÁ	0
KD	KUCHYŇSKÝ DŘEZ	1
B	BATERIE	1
MV	MYČKA š.450mm VESTAVĚNÁ	0
MKV	MIKROVLNKA VESTAVNÁ	1
CHV	CHLADNIČKA VESTAVNÁ	1
OK2	ODPADKOVÝ KOŠ 2.NP, 3NP	1

## KL2 – KUCHYŇSKÁ LINKA

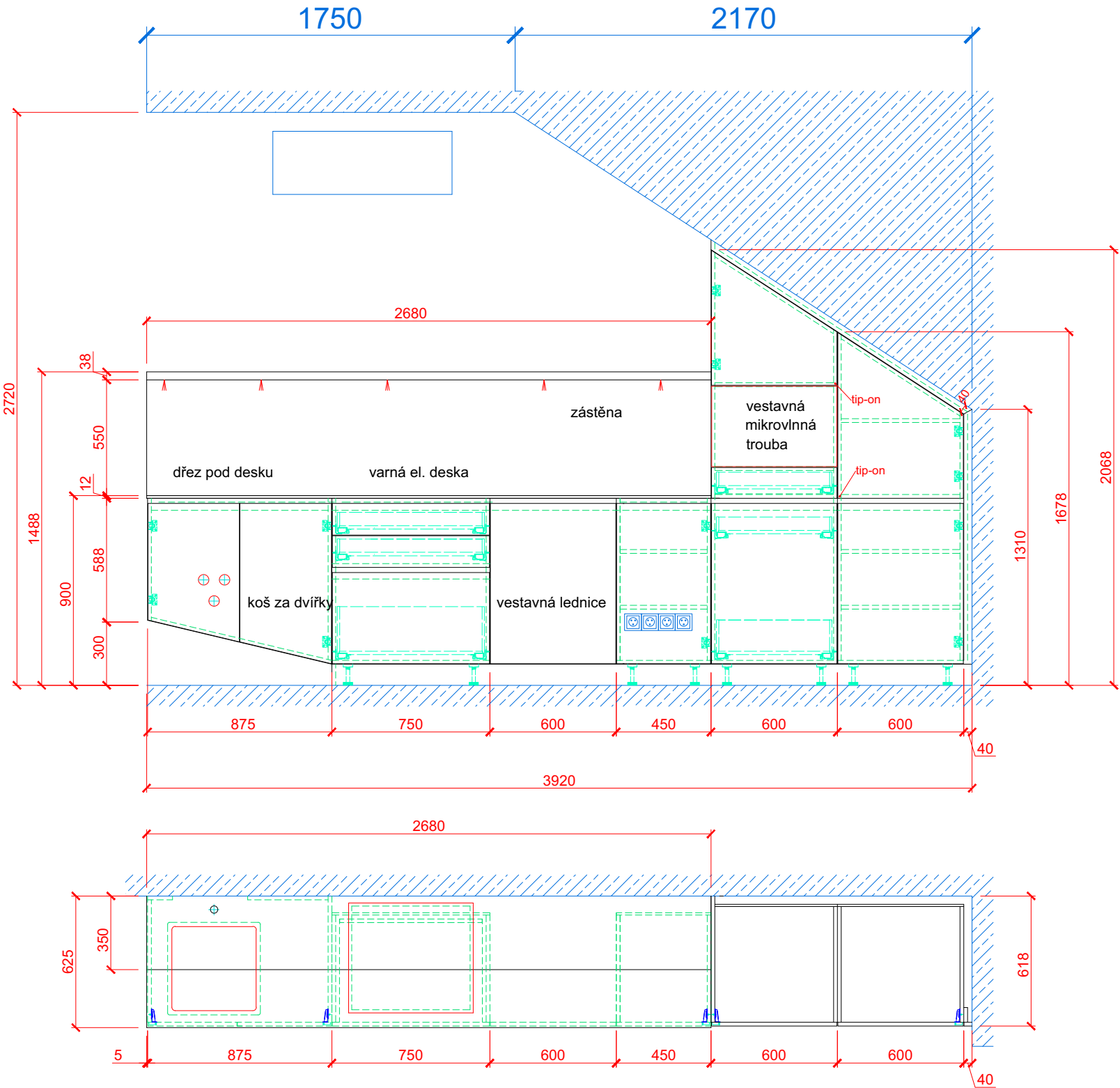
investor

Město Kunovice, náměstí Svobody 361, 68604 Kunovice

místo stavby  
vypracoval

náměstí Svobody 362, Kunovice  
MM–StavProjekty s.r.o.  
Mga. Ing. arch. Tomáš Hruška, Luční 39, 68601 Uh. Hradiště  
Ing. Michal Ondroušek, Místřice 427, 68712 Bílovice

# KL3 - KUCHYŇSKÁ LINKA 3.NP



## KL3 - KUCHYŇSKÁ LINKA 3.NP

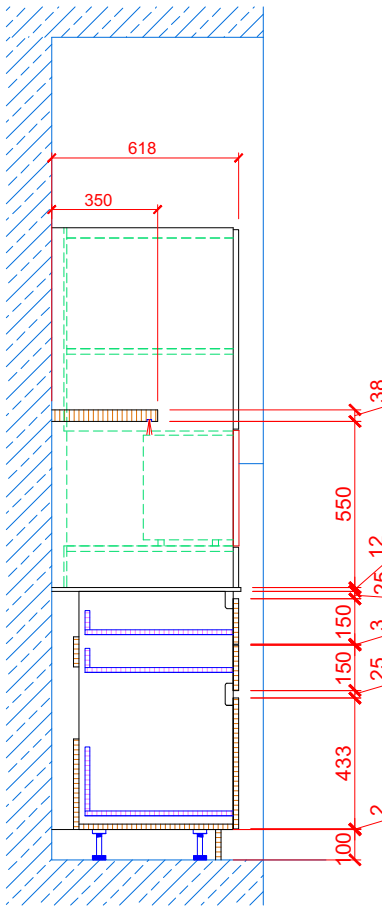
Rozměr: šxhlxv 3920X625 / 2068 mm

### Materiály:

- korpus + police DTDL W980 SM - 18 mm, abs F187 ST9)1 mm
- dvířka a sokl DTDL F187 ST9 - 18 mm, abs 1 mm
- zástěna bílé sklo
- pracovní deska kompakt bílý s černým jádrem 12 mm

### Specifikace a konstrukční požadavky

- police umístěná nad pracovní deskou má na spodní straně umístěn LED pásek
- skříňka nad vestavnou mikrovlnnou troubou má otevírání bezúchytkové tip-on, pod mikrovlnnou troubou je zásuvka
- otvírání spodních skříněk je pomocí horizontálního hliníkového profilu - dle přiložených obrázků
- veškeré zásuvky jsou vybaveny pojezdy s kovovými bočnicemi s dotahem při zavírání
- skladba spodních skříněk: dvoudvířková skříňka dřezová s košem umístěným za dvířky, zásuvková s varnou deskou- vestavná lednice nízká pod pracovní deskou - skříňka jednodvířková policová - skříňka výsuvná se skrytou zásuvkou - skříňka jednodvířková policová



### VÝKAZ SPOTŘEBIČŮ PRO KL3

OZN.	NÁZEV	KS
VD	VARNÁ DESKA VESTAVĚNÁ	1
KD	KUCHYŇSKÝ DŘEZ	1
B	BATERIE	1
MV	MYČKA š.450mm VESTAVĚNÁ	0
MKV	MIKROVLNKA VESTAVNÁ	1
CHV	CHLADNIČKA VESTAVNÁ	1
OK2	ODPADKOVÝ KOŠ 2.NP, 3NP	1

## KL3 – KUCHYŇSKÁ LINKA

investor Město Kunovice, náměstí Svobody 361, 68604 Kunovice  
místo stavby výpracoval náměstí Svobody 362, Kunovice  
MM–StavProjekty s.r.o.  
Mga. Ing. arch. Tomáš Hruška, Luční 39, 68601 Uh. Hradiště  
Ing. Michal Ondroušek, Místřice 427, 68712 Bílovice

# VYBAVENÍ KUCHYNĚ 1

## VD - VARNÁ DESKA VESTAVĚNÁ

- indukční varná deska
- čtyři plotýnky (2× 145mm, 180mm, 210mm)
- maximální příkon 6 600 W
- elektronické ovládání
- senzorová tlačítka
- detekce nádobí
- automatické vypnutí
- funkce Power Booster
- dětský zámek
- indikátory zbytkového tepla
- materiál: sklokeramika

Bílé popisky a ukazatele, přičemž veškeré prvky jsou grafické, tzn. že deska je zcela hladká, a lze ji snadno udržovat.



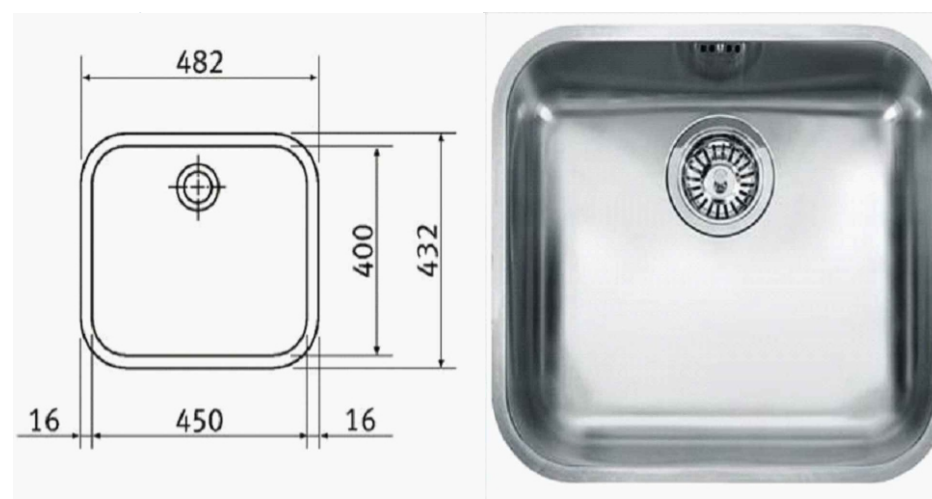
## KD - KUCHYŇSKÝ DŘEZ

- **Materiál:** Chromniklová ocel
- **Vzhled povrchu:** Nerez
- **Rozměr dřezu:** 482 x 432 mm
- **Rozměr dřezové nádoby:** 450 x 400 x 190 mm
- **Minimální šířka skříňky:** 600 mm
- **Způsob montáže:** Spodní, drez je usazen pod pracovní desku
- **Orientace dřezu:** Pouze jeden způsob montáže
- **Provedení přepadu:** Přepad umístěn ve vaně dřezu

Vysoce kvalitní chromniklová ocel je odolná proti korozi i po porušení povrchu dřezu a vůči vysokým teplotám. Hladký povrch nerez zabraňuje usazování bakterií, lehce se čistí a je plně recyklovatelná. Životnost nerezů zatím nepřekonal žádný jiný materiál.

### Obsah balení

- Nerezový drez
- Příchytky
- Sítkový ventil 3 1/2" s přepadem
- Drez vč. sifonu a napojení - provedení chrom (nerez)



## B - BATERIE

- **provedení:** chrom
- **Baterie:**
  - páková směšovací
  - výška baterie 279 mm
  - otočná o 360°
  - keramická kartuš
- **Typ:** tlaková
- **Připojení:**
  - hadičky 45 cm kov -součástí dodávky na teplou i studenou vodu



# VYBAVENÍ KUCHYNĚ 1

investor

Město Kunovice, náměstí Svobody 361, 68604 Kunovice

místo stavby  
vypracoval

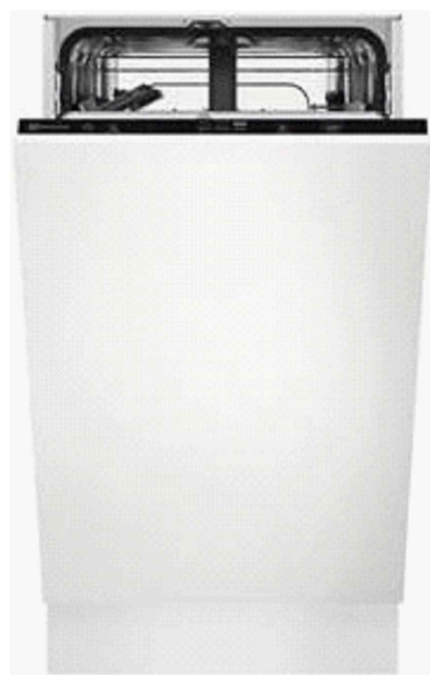
náměstí Svobody 362, Kunovice  
MM-StavProjekty s.r.o.  
Mga. Ing. arch. Tomáš Hruška, Luční 39, 68601 Uh. Hradiště  
Ing. Michal Ondroušek, Místřice 427, 68712 Bílovice



# VYBAVENÍ KUCHYNĚ 2

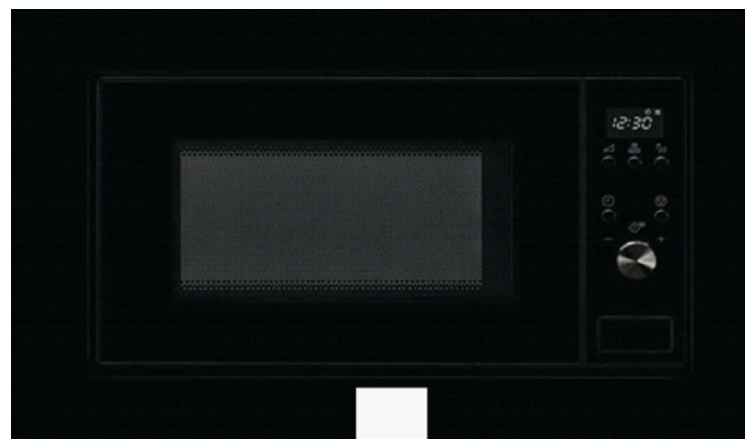
## MV - MYČKA š.450mm VESTAVĚNÁ

- vestavná myčka na nádobí bílá se skrytým ovládacím panelem s textem i symboly kapacita 9 sad nádobí energetická třída A+ a lepší hlučnost max 47 dB min. 6 mycích programů odložený start přirozené sušení AirDry možnost výběr programu s min. 3 teplotami
- Horní košík se skládacími poličkami a šálky výškově nastavitelný, dolní košík s poličkami na uložení talířů pevně. Signalizace malého množství soli a leštidla.



## MKV - MIKROVLNKA VESTAVNÁ

- mikrovlnná trouba vestavná min. 5 úrovní výkonu výkon mikrovln 700 W rozmrazování automatické programy knoflíkový ovladač k volbě výkonu povrch antifingerprint - opatřen speciální vrstvou proti zanechávání otisků prstů akustický signál LED displej otočný talíř 24,5 cm příkon 1 200 W
- Požadované funkce voleny pomocí tlačítek, k volbě stupně výkonu bude využito knoflíkového ovladače. O časových hodnotách informuje LED displej. Musí obsahovat funkci pro rozmrazování dle hmotnosti vložených potravin, která automaticky nastaví vhodný čas pro šetrné rozmrazení. Po uplynutí musí upozornit zvukovým signálem a následně musí dojít k automatickému vypnutí spotřebiče. Dodávka trouby vč. rámu pro instalaci do vestavné kuchyně.



## CHV - CHLADNIČKA VESTAVNÁ

- vestavná chladnička výška 87 cm užitiný objem min. 146 litrů energetická třída A+ a lepší mechanické ovládání hlučnost max. 38 dB automatické odmrazování chladicí části
- Jednodveřová chladnička bez mrazicí části.
- Vnitřní uspořádání chladicí části:
- Objem činí 146 litrů
- Min. 4× poličky ze skla
- 1× oddělený box pro skladování ovoce a zeleniny
- Min. 3× polička ve dvířkách





# KZ - DESIGNOVÉ KŘESLO DO ZASEDACÍ MÍSTNOSTI



## KZ - DESIGNOVÉ KŘESLO DO ZASEDACÍ MÍSTNOSTI

(šířka x výška x hloubka)

52cm x 77cm x 56cm (Sedadlo Eko kůže ČERNÁ)

Barva: jasný grafit TTC-2875

### Detaily výrobku

- Materiál 100% masivní dřevo dub, odolná a pevná židle.
- Druhy zbarvení  
V základní verzi jsou dubové židle natřeny bezbarvým olejem.  
Standardní barva pro dubovou kolekci.

### Technické údaje

- Přípustné zatížení - min. 110 kg
- Typ čalounění - strukturovaná tkanina
- Gramáž čalounění - min. 300 g/m<sup>2</sup>
- Složení čalounění 100% polyester
- Odolnost proti oděru 90 000 cyklů martindale
- Odolnost barvy proti tření min. 4 (Norma EN ISO 105 X12)
- Odolnost barvy proti světlu min. 5 (Norma EN ISO 105-B02)
- Žmolkování (peeling) 5

KZ— designové křeslo

investor

Město Kunovice, náměstí Svobody 361, 68604 Kunovice

místo stavby  
vypracoval

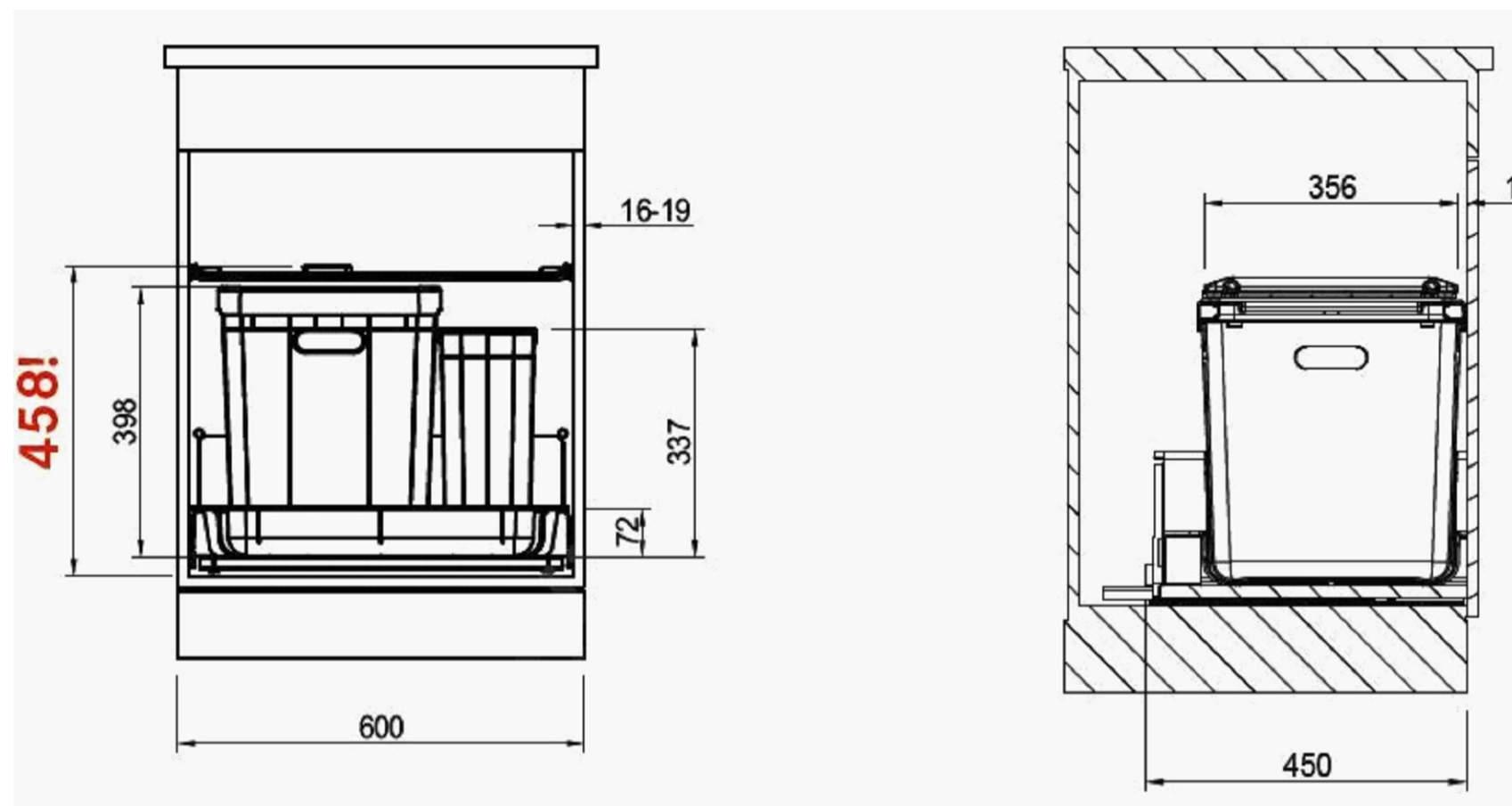
náměstí Svobody 362, Kunovice

MM—StavProjekty s.r.o.

Mga. Ing. arch. Tomáš Hruška, Luční 39, 68601 Uh. Hradiště

Ing. Michal Ondroušek, Místřice 427, 68712 Bítov

# OK1 - ODPADKOVÝ KOŠ 1.NP



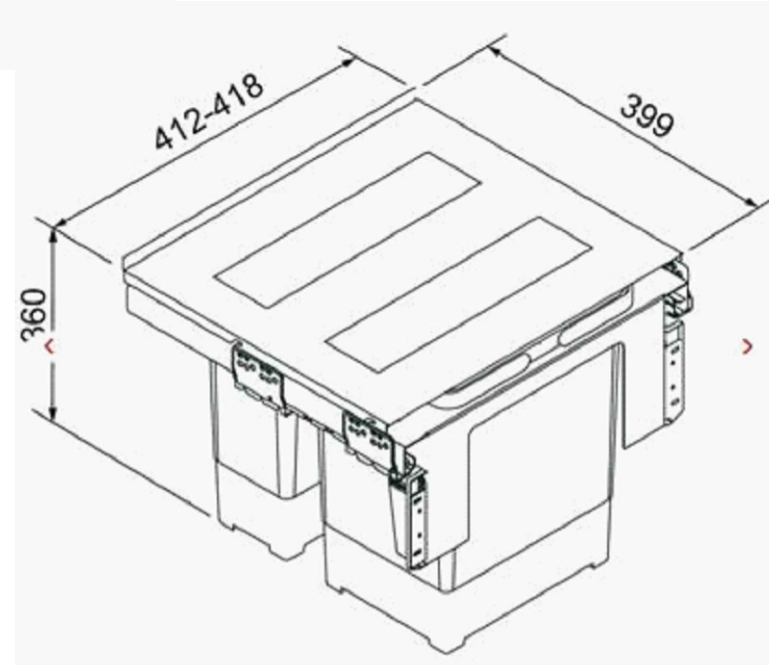
## OK1 - ODPADKOVÝ KOŠ 1.NP

- barva černá
- materiál plast
- spodní skříňka 600 mm
- objem 40 l (možno umístit i 2 sáčky)
- 1 koš + 1 boční koš
- police nad košem v ceně koše
- koš umístěn do police s plnovýsuvem, bude vložen do zásuvky s plnovýsuvem, která je osazena podélným relingem nebo vysokou bočnicí.
- výsuvná police obsahuje aktivní uhlíkový filtr - pohlcuje pachy

OK1 – odpadkový koš 1.NP

investor	Město Kunovice, náměstí Svobody 361, 68604 Kunovice
místo stavby	náměstí Svobody 362, Kunovice
vypracoval	MM-StavProjekty s.r.o. Mga. Ing. arch. Tomáš Hruška, Luční 39, 68601 Uh. Hradiště Ing. Michal Ondroušek, Místřice 427, 68712 Bílovice

# OK2 - ODPADKOVÝ KOŠ 2.NP, 3.NP



## OK2 - ODPADKOVÝ KOŠ 2.NP, 3.NP

- Čelní výsuv
- Spodní skříňka od 450 mm
- Minimální montážní prostor: 412 x 399 x 375 mm
- Koše: 1x 12 l, 1x 18 l. V balení je 1 víko na 12l koš bez uhlíkového filtru. Další víka lze dokoupit.
- Třídění odpadků: Dvoudruhové
- Barva: šedá
- Součástí sorteru je výsuv s tlumením, který zaručuje tichý dojezd.

OK2 – odpadkový koš 2.np, 3.np

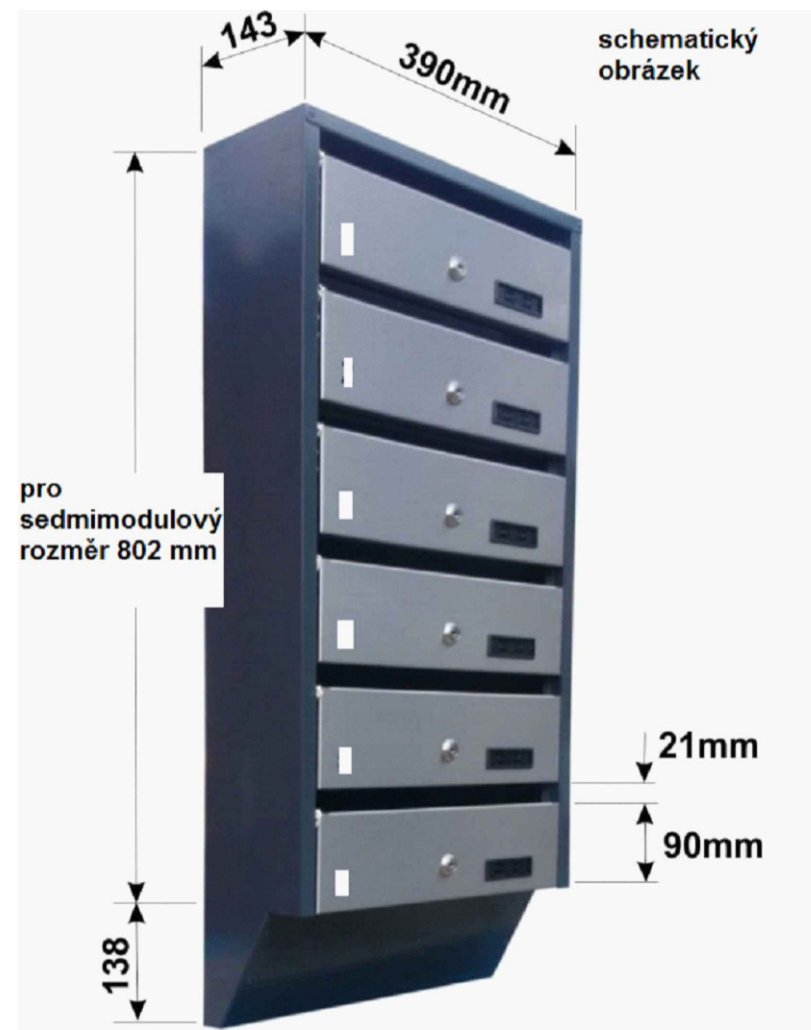
investor

Město Kunovice, náměstí Svobody 361, 68604 Kunovice

místo stavby  
vypracoval

náměstí Svobody 362, Kunovice  
MM–StavProjekty s.r.o.  
Mga. Ing. arch. Tomáš Hruška, Luční 39, 68601 Uh. Hradiště  
Ing. Michal Ondroušek, Místřice 427, 68712 Bítov

# SCHR - SCHRÁNKA SEDMIMODULOVÁ



## SCHR - SCHRÁNKA SEDMIMODULOVÁ

SESTAVA SCHRÁNEK ZE 4 KS SEDMIMODULOVÝCH SCHRÁNEK, KOTVENÝCH DO BETONU

- Barva schránky Stříbrná RAL 9006
- Dvířka nerez nebo RAL 9006
- Vybavení schránek:
- Box se šikmými policemi (pošta padá směrem dolů)
- Pro jmenovky (popis) vymezen prostor s čirým plastem
- Zadní stěna min. 4 montážní otvory
- Každá schránka min. 2 klíče, každý zámek označen
- Rozměr schránkového modulu 390 x 802 x 143

SCHR – schránka sedmimodulová

investor

Město Kunovice, náměstí Svobody 361, 68604 Kunovice

místo stavby  
vypracoval

náměstí Svobody 362, Kunovice

MM-StavProjekty s.r.o.

Mga. Ing. arch. Tomáš Hruška, Luční 39, 68601 Uh. Hradiště

Ing. Michal Ondroušek, Místřice 427, 68712 Bílovice